

kränzle[®]

MADE IN GERMANY



CATALOGUE PRODUITS

NETTOYEURS HAUTE PRESSION | ASPIRATEUR INDUSTRIEL | BALAYEUSES



POINTS DE VENTE ET DE SERVICE

KRÄNZLE EST PARTENAIRE DU COMMERCE SPÉCIALISÉ

Outre une qualité de produit de premier ordre, nous misons également sur un conseil professionnel et un service engagé. Pour cela, nos partenaires sont à votre disposition.

DIRECTIVES GÉNÉRALES

Ce catalogue de produits est valable à partir du 01 novembre 2023. Tous les catalogues de produits précédents perdent leur validité. Sous réserve de modifications techniques et d'erreurs. Les conditions générales de vente de **Kränzle AG**.

kränzle[®]

Kränzle AG

Oberebenenstrasse 21
5620 Bremgarten
www.kraenzle.ch

DISTRIBUTION

Téléphone +41 (0) 56 201 44 88
E-Mail info@kraenzle.ch

 [youtube.com/kraenzleDE](https://www.youtube.com/kraenzleDE)

INDEX

Kränzle se présente	04-05
Secteurs d'activités principaux	06-07
Conseiller produit numérique	08
La qualité jusque dans les moindres détails	10-11

NETTOYEURS HAUTE PRESSION À EAU FROIDE

EAU FROIDE - COMPACT

Série HD	14-15
K 1152 TST	16-17
Série X	18-19
Série K 2000	20-21
Série Profi	22-23
quadro 10/130 TST	24-25

EAU FROIDE - PUISSANTS

Série quadro de puissance moyenne	30-31
Série quadro de puissance élevée	32-33
Série Primus	34-37
RP Série WS-RP Série WSC-RP	38-39
RP Série LX-RP	40-41

EAU FROIDE - AVEC MOTEUR À ESSENCE

Série Profi-Jet	44-47
Série B	48-49

NETTOYEURS HAUTE PRESSION À EAU CHAUDE

EAU CHAUDE - CHAUFFÉE AU DIESEL

RP Série therm-RP	52-55
Série therm-1	56-57
Série therm 1017	58-59
Série therm-C	60-61
Série therm-CA	62-63

EAU CHAUDE - CHAUFFAGE ÉLECTRIQUE

⚡ Série e-therm	66-67
------------------------------	-------

NETTOYEURS À HAUTE PRESSION - ACCESSOIRES

Raccord rapide D12 - Accessoires - Compact	26-27
Raccord rapide D12 - Accessoires - Total	70-88

NETTOYEURS HAUTE PRESSION POUR UTILISATEURS PRIVÉS

Série K 1050	92-93
Raccord rapide D10 - Accessoires	96

ASPIRATEUR INDUSTRIEL

Ventos 32 L/PC	100-101
Accessoires Aspirateur industriel	102-103

BALAYEUSES MANUELLES

Colly 800	106-107
Kränzle 1+1	108-109

NOUVEAUTÉS PRODUITS

SÉRIE PRIMUS 34-37

La nouvelle série-Primus convainc par sa construction robuste et sa grande capacité de lavage. Ainsi, même les salissures les plus importantes sont éliminées sans effort.



SÉRIE X 18-19

La nouvelle série X offre des performances de nettoyage et une facilité d'utilisation au plus haut niveau.



SÉRIE VENTOS 100-101

Les aspirateurs industriels conviennent aussi bien pour l'aspiration à sec que pour l'aspiration à l'eau, offrent une gamme d'accessoires variés et sont compatibles avec un grand nombre d'appareils électriques.



STARLET 4 72

Le nouveau pistolet d'arrêt de sécurité pour le système de connexion D12 ne convainc pas seulement par son design plus fin, mais marque aussi des points en matière d'ergonomie. et de confort d'utilisation.



VARIO-JET DUO 77

Sur le nouveau Vario-Jet Duo, il est possible de passer d'un jet ponctuel à un jet plat.



LANCE TÉLESCOPIQUE 82-83

La lance télescopique offre une solution pratique et efficace pour nettoyer les endroits difficiles à atteindre en hauteur.



KRÄNZLE SE PRÉSENTE

LE TRAVAIL D'ÉQUIPE, CLÉ DE LA RÉUSSITE



Depuis près de 50 ans, le nom Kränzle est synonyme de la plus haute qualité, la force d'innovation et la responsabilité à l'égard de l'environnement. Sur la base de ces valeurs, nos ingénieurs travaillent dans la recherche et le développement. Ils travaillent en permanence sur des innovations, qui répondent aux exigences mondiales de l'industrie du nettoyage avec des solutions convaincantes. Matériaux de haute qualité, une technologie mature et des employés expérimentés sont les éléments de base. Nous avons ainsi transformé la marque Kränzle en l'un des leaders mondiaux en matière de qualité sur la fabrication nettoyeur haute pression.

Une équipe de vente qualifiée s'occupe de l'assistance de nos clients et prévoit une coordination optimale avec les partenaires commerciaux spécialisés dans plus de 90 pays. Dans le centre de formation interne, nous avons régulièrement des cours de formation approfondis organisés. Cela permet de garantir que nos distributeurs deviennent des spécialistes confirmés des produits Kränzle et donc pouvoir garantir le meilleur service, du conseil à la maintenance.

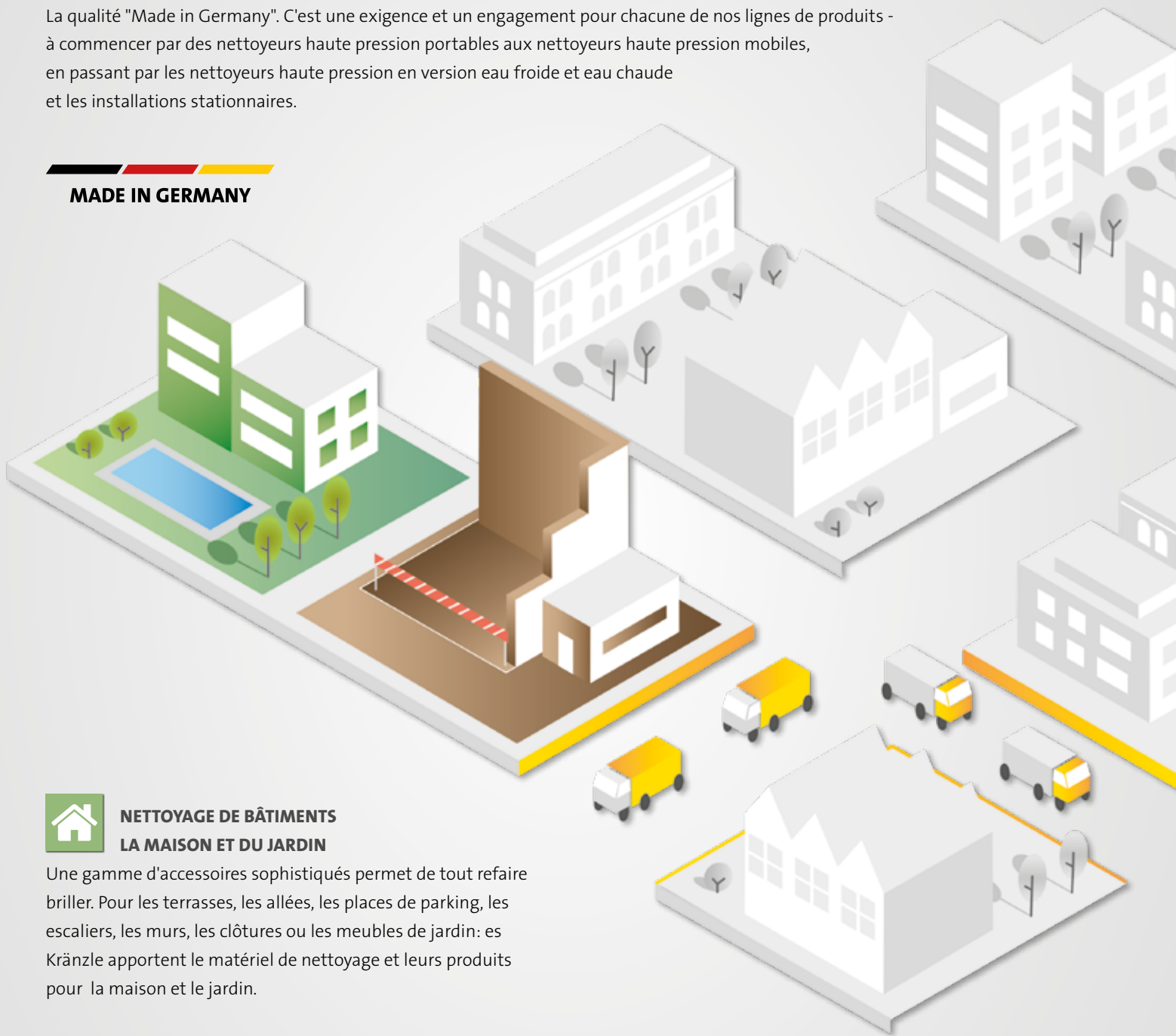


POUR CHAQUE SITUATION, LE KRÄNZLE QUI CONVIENT

Les exigences en matière de nettoyeurs haute pression, d'aspirateurs industriels et de balayeuses manuelles varient considérablement d'un secteur à l'autre. C'est pourquoi Kränzle a développé une gamme de produits qui, de par son ampleur et sa profondeur, répond aisément à toutes les exigences.

La qualité "Made in Germany". C'est une exigence et un engagement pour chacune de nos lignes de produits - à commencer par des nettoyeurs haute pression portables aux nettoyeurs haute pression mobiles, en passant par les nettoyeurs haute pression en version eau froide et eau chaude et les installations stationnaires.

MADE IN GERMANY



NETTOYAGE DE BÂTIMENTS LA MAISON ET DU JARDIN

Une gamme d'accessoires sophistiqués permet de tout refaire briller. Pour les terrasses, les allées, les places de parking, les escaliers, les murs, les clôtures ou les meubles de jardin: es Kränzle apportent le matériel de nettoyage et leurs produits pour la maison et le jardin.



ARTISANAT

Les artisans sont soumis à une forte pression en termes de temps et de coûts. ils doivent travailler dans des conditions difficiles et souvent changeantes. Kränzle a reconnu ces exigences et a mis au point des dispositifs à ajustement précis et des accessoires qui facilitent leur travail quotidien.



ENTREPRISES AUTOMOBILES ENTREPRISES DE TRANSPORT

Pour les concessionnaires automobiles, les ateliers ainsi que les entreprises de transport, de bus et de taxis, c'est souvent la première impression qui compte. Pour que les véhicules, les espaces extérieurs et les ateliers soient toujours représentatifs, Kränzle propose les solutions de nettoyage parfaites pour toutes les exigences.



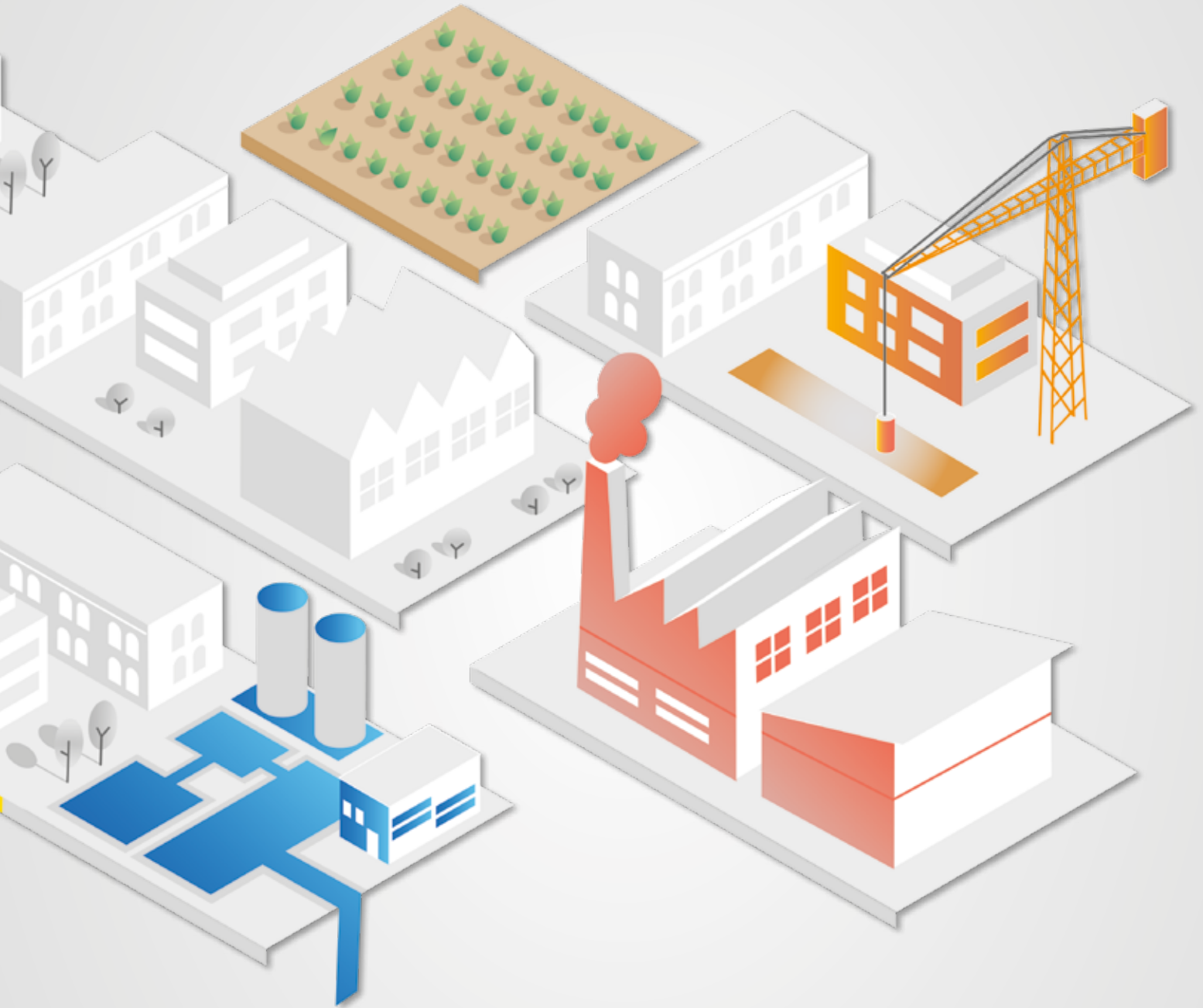
AGRICULTURE ÉLEVAGE

Dans l'agriculture et l'élevage, la propreté est une condition élémentaire pour la santé, l'hygiène et de bonnes conditions de travail. C'est pourquoi un nettoyeur haute pression Kränzle ne doit manquer dans aucune exploitation agricole.



SERVICE PUBLIC CONSTRUCTION

Des appareils professionnels qui ne font pas de compromis. Pour le nettoyage de véhicules de chantier, de camionnettes, de places publiques ou l'élimination de graffitis sur les façades, les nettoyeurs haute pression Kränzle sont la solution idéale.



ASSAINISSEMENT ALIMENTATION

Les versions NoM (Non-Marking) de Kränzle ne laissent pas de traces d'usure grâce aux roues pleines blanches et aux tuyaux haute pression gris. Ils sont donc particulièrement adaptés à une utilisation dans les domaines de l'hygiène et des sanitaires.



INDUSTRIE

Les halls et les machines doivent être régulièrement inspectés suite à la contamination liée à la poussière, la saleté et l'huile. Kränzle propose des machines de nettoyage de haute qualité avec des accessoires sophistiqués, qui répondent à toutes les exigences de l'industrie et des entreprises.

EN QUELQUES CLICS

VERS LE PRODUIT SOUHAITÉ

CONSEILLER PRODUIT NUMÉRIQUE

Souvent, il n'est pas évident de savoir au premier coup d'œil quel nettoyeur haute pression est le mieux adapté à la tâche à accomplir. Le nouveau conseiller produit numérique de Kränzle aide à déterminer ses propres exigences, comme l'utilisation prévue, la fréquence d'utilisation ou la puissance de nettoyage souhaitée. Quelques indications suffisent pour obtenir rapidement et facilement une recommandation de produit adaptée aux besoins individuels.



EN QUELQUES CLICS

Un menu intuitif et auto-explicatif permet de gagner du temps lors de la recherche.

ET QUESTIONS

L'utilisation prévue, les performances requises et la fréquence d'utilisation déterminent le choix du produit.

POUR UN RÉSULTAT PARFAIT

Le bon appareil, les bonnes prestations, le revendeur le plus proche, les données techniques.



TROUVEZ MAINTENANT

LE PRODUIT

DE VOTRE CHOIX

Scanner le code QR ou cliquer sur
www.kraenzle.com/productselector

AVANTAGES DU CONSEILLER PRODUIT NUMÉRIQUE

- également utilisable sur smartphone et tablette
- pas de téléchargement d'application nécessaire
- recommandation de produits intelligente et gratuite
- analyse individuelle des besoins
- données techniques et informations sur les produits incluses



PRÊT À DÉMARRER

ET À ATTEINDRE

DES SOMMETS

NETTOYEURS HAUTE PRESSION - PROFESSIONNEL

LA QUALITÉ JUSQUE DANS LES MOINDRES DÉTAILS

ON PEUT TOUT SIMPLEMENT COMPTER SUR KRÄNZLE

En choisissant la marque Kränzle, on obtient toujours des nettoyeurs haute pression sophistiqués qui convainquent sur toute la ligne. Sur notre site de production d'Illertissen, dans le sud de l'Allemagne, chaque nettoyeur haute pression est contrôlé manuellement avant de quitter l'usine. Nous garantissons ainsi aux utilisateurs une qualité maximale, une puissance de nettoyage souveraine et une durée de vie particulièrement longue.

LES AVANTAGES DES PRODUITS KRÄNZLE

- matériaux et finition de haute qualité
- design innovant
- manipulation conviviale
- consommation respectueuse de l'environnement
- longévité extrême

MADE IN GERMANY

LA QUALITÉ "MADE IN GERMANY"

Pour nous, la qualité commence dès le développement du produit, sur le site d'Illertissen. C'est également là que se déroulent la fabrication et le contrôle qualité.



SYSTÈME DE CONNECTEURS À CHANGEMENT RAPIDE

Ingénieux et fiable : Le système d'enchâssement à changement rapide avec des composants en acier inoxydable trempé garantit une connexion toujours sûre du pistolet de sécurité à la lance. Grâce à un dispositif anti-rotation, les lances et les accessoires peuvent être bloqués dans six positions différentes.



HEXAGONAL ANTI-TORSION

Les lances de nettoyage et les accessoires équipés d'un raccord hexagonal peuvent être bloqués dans six positions différentes sans risque de rotation. Ainsi, les accessoires ne se tordent pas involontairement et peuvent être guidés en déplaçant le pistolet.



RÉGULATION DE LA PRESSION | MANOMÈTRE EN ACIER INOXYDABLE

Sur tous les nettoyeurs haute pression (à l'exception de la série K1050), la pression de travail et le débit d'eau peuvent être adaptés individuellement à chaque utilisation. Le manomètre en acier inoxydable de grande taille permet de lire clairement la pression de travail réglée. Il contient un liquide glycérolé qui amortit les éventuelles fluctuations de l'aiguille.



MOTEUR ÉLECTRIQUE À FAIBLE VITESSE

Économiques, silencieux et durables : les nettoyeurs haute pression particulièrement puissants pour une utilisation continue sont équipés d'un moteur électrique à 4 pôles. Sa faible vitesse de rotation de 1400 tr/min réduit le courant de démarrage, assure ainsi moins d'usure et diminue le bruit.



SYSTÈME D'ARRÊT TOTAL | COUPE-CIRCUIT AUTOMATIQUE

Consommation d'énergie en baisse, durée de vie en hausse: lors de la fermeture du pistolet à haute pression, le moteur s'arrête automatiquement, soulage la pompe et l'entraînement à haute pression et réduit le bruit. Si le nettoyeur haute pression n'est pas éteint par inadvertance, il passe automatiquement à l'état de sécurité après 20 minutes en se désactivant.



CHÂSSIS ROTOMOULÉ

Le boîtier en plastique pratiquement indestructible confère au nettoyeur haute pression une stabilité supplémentaire. Le moteur et la pompe sont bien protégés dans le cadre, à l'abri des influences extérieures. Le châssis robuste assure un transport facile et une grande stabilité.



RÉSERVOIR D'EAU

Toujours du côté de la sécurité: un flotteur dans le réservoir d'eau régule l'arrivée d'eau et évite ainsi une panne de la pompe en cas de manque d'eau.



TAMBOUR-ENROULEUR | RACCORD ANTI-PERÇAGE

Les modèles avec enrouleur de tuyau permettent de ranger proprement le tuyau haute pression. Le système Twist-Stop empêche en outre le tuyau de se tordre pendant le travail et garantit un processus de nettoyage sans problème.



POMPE AXIALE | POMPE RADIALE

Le cœur de chaque nettoyeur haute pression Kränzle est la tête de pompe massive en laiton spécial forgé. Tant la pompe axiale éprouvée, qui est utilisée depuis des décennies, que la pompe à pistons en ligne (RP) introduite en 2018 pour une plus grande puissance de lavage, garantissent une longue durée de vie grâce à des composants à faible usure.



ASPIRATION DIRECTE ARRIVÉE D'EAU

Pas de raccordement à l'eau - pas de problème: les nettoyeurs haute pression avec une puissance moteur de 1400 tr/min offrent, grâce à la puissance d'aspiration des pompes haute pression, la possibilité d'aspirer de l'eau même dans des récipients séparés.

RAPIDEMENT À PORTÉE DE MAIN, MOBILE ET INDESTRUCTIBLE

Les nettoyeurs haute pression à eau froide convainquent par leur polyvalence, leur longue durée de vie et leur orientation pratique et leur mobilité. Qu'il soit compact et portable (série HD), peu encombrant avec deux roues (série K 1152, série X, série K 2000, série Profi) ou universel avec quatre roues (petits quadro) - à usage professionnel ou semi-professionnel, ils inspirent le spécialiste et ravissent le bricoleur. Kränzle fournit un outil fiable et de qualité pour chaque application.



INDEX

Série HD	14-15
K 1152 TST	16-17
Série X	18-19
Série K 2000	20-21
Série Profi	22-23
Série quadro de petite puissance	24-25
 Raccord rapide D12- Accessoires - Compact	26-27

SECTEURS D'ACTIVITÉS PRINCIPAUX



POINTS FORTS TECHNIQUES



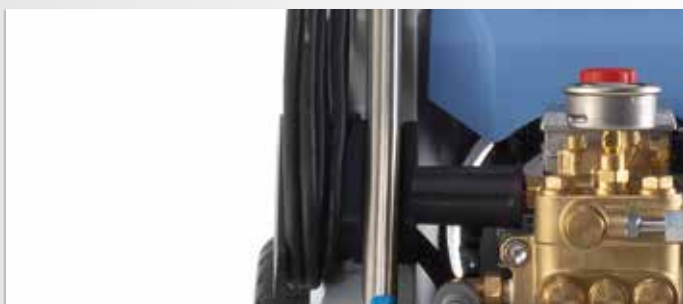
SYSTÈME DE CONNECTEURS À CHANGEMENT RAPIDE

Ingénieux et fiable : Le système d'enfichage à changement rapide avec des composants en acier inoxydable trempé garantissent une connexion toujours sûre du pistolet de sécurité à la lance.



RACCORD ANTI-PERÇAGE

Un raccord tournant spécial empêche la torsion du tuyau à haute pression pendant le travail et assure des résultats de nettoyage cohérents dans toutes les situations.



RÉGULATION DE LA PRESSION

Sur tous les nettoyeurs haute pression (à l'exception de la série K1050), la pression de travail et le débit d'eau peuvent être adaptés individuellement à chaque utilisation.



SYSTÈME TOTAL-STOP

Consommation d'énergie en baisse, durée de vie en hausse: lors de la fermeture du pistolet à haute pression, le moteur s'arrête automatiquement, soulage la pompe et l'entraînement à haute pression et réduit le bruit.



DESIGN COMPACT

La combinaison parfaite de la forme et de la fonction: unique La conception du châssis des appareils Kränzle facilite le transport, assure l'ordre et permet de gagner de la place.



CAPACITÉ ET STABILITÉ EN MATIÈRE DE TOUT-TERRAIN

Le châssis robuste facilite la manipulation et assure une grande stabilité pendant l'utilisation. Leurs roues de grand diamètre permettent de franchir sans problème les petits obstacles, les trottoirs et escaliers.

Série HD



MANOMÈTRE EN ACIER INOXYDABLE

une lecture facile de la pression de travail

POIGNÉE DE TRANSPORT EN ACIER INOXYDABLE

la conception compacte facilite le transport et permet de gagner de l'espace

MOTEUR ÉLECTRIQUE À 4 PÔLES - 1400 TR/MIN

réduit le bruit et l'usure (HD 7/122 TS)



SYSTÈME D'ARRÊT TOTAL

réduit le bruit et protège la pompe à haute pression

HD 7/122 TS | 600032

► ACCESSOIRES | page 26-27



ÉQUIPEMENT

- Système d'échange par raccord rapide D12
- Pompe axiale Kränzle
- Système Total-Stop
- Régulation continue de la pression
- Aspiration directe: Hauteur d'aspiration du HD 7/122 TS: 1.5 m
- Flexible haute pression avec anti-perçage Twist-Stop



MODÈLE	HD 7/122 TS	HD 10/122 TS
N° de réf.	600032	600082
PDV incl. TVA	CHF 990.00	CHF 990.00

CARACTÉRISTIQUES TECHNIQUES

Pression de service	bars / MPa	30-120 3-12	30-120 3-12
Débit d'eau	l/min l/h	7 420	9.5 570
Surpression admissible	bars / MPa	135 13.5	135 13.5
Vitesse du moteur	T/min	1400	2800
Raccordement électrique	V ~ Hz A	230 1 50 7.5	230 1 50 10
Puissance absorbée Puissance restituée	kW	1.6 1.0	2.3 1.7
Cordon d'alimentation électrique	m	5	5
Encombrement L x l x H	mm	440 200 330	440 200 330
Poids	kg	23	23

ÉQUIPEMENT

Flexible HP	m N° de réf.	10 (DN6) 43416	10 (DN6) 43416
Pistolets Marche/ Arrêt de sécurité	Modèle N° de réf.	Starlet 4 12525	Starlet 4 12525
Lance avec buse à jet plat	Buse N° de réf.	● 028 12435-M20028	● 042 12435-M20042
Lance avec buse Turbo-Jet	Buse N° de réf.	● 028 12438-028	● 042 12438-042



K 1152 TST



CHÂSSIS ROTOMOULÉ
un boîtier en plastique
pratiquement indestructible

TAMBOUR-ENROULEUR CONFORTABLE (TST)
stockage peu encombrant du tuyau haute
pression avec anti-perçage Twist-Stop

MANOMÈTRE EN ACIER INOXYDABLE
une lecture facile de la pression de travail

SYSTÈME DE RANGEMENT
stockage pratique des pistolets à haute
pression et des lances de nettoyage

CHÂSSIS TOUT-TERRAIN
châssis robuste pour un transport
facile et une grande stabilité

K 1152 TST | 602022

► **ACCESSOIRES** | page 26-27



ÉQUIPEMENT

- Système d'échange par raccord rapide D12
- Pompe axiale Kränzle
- Système Total-Stop
- Régulation continue de la pression
- Flexible haute pression avec anti-perçage Twist-Stop



OPTION - NON-MARKING

42251

Kit d'adaptation NOM
Version avec tambour

N° de réf.

42251

CHF 218.95

Voir plus amples informations sur les versions NON-Marking à la page 69

MODÈLE	K 1152 TST
N° de réf. TST avec tambour-enrouleur	602022
PDV incl. TVA	CHF 1'320.00

CARACTÉRISTIQUES TECHNIQUES

Pression de service	bars / MPa	30-115 3-11.5
Débit d'eau	l/min l/h	9.1 546
Surpression admissible	bars / MPa	150 15
Vitesse du moteur	T/min	2800
Raccordement électrique	V ~ Hz A	230 1 50 10
Puissance absorbée Puissance restituée	kW	2.3 1.7
Cordon d'alimentation électrique	m	5
Encombrement L x l x H	mm	360 365 870
Poids sans avec tambour-enrouleur	kg	30

ÉQUIPEMENT

Flexible HP TST avec tambour-enrouleur	m N° de réf.	15 (DN6) 48015
Pistolets Marche/ Arrêt de sécurité	Modèle N° de réf.	Starlet 4 12525
Lance avec buse Vario-Jet Duo	Buse N° de réf.	● 042 12433-042
Lance avec buse Turbo-Jet	Buse N° de réf.	● 042 12438-042





BOÎTE À ACCESSOIRES

avec support intégré pour la lance à mousse Kränzle, pour un stockage pratique des accessoires.

TAMBOUR-ENROULEUR CONFORTABLE

stockage peu encombrant du tuyau haute pression avec anti-perçage Twist-Stop

MANOMÈTRE EN ACIER INOXYDABLE

une lecture facile de la pression de travail

CHÂSSIS TOUT-TERRAIN

châssis robuste pour un transport facile et une grande stabilité

SYSTÈME DE RANGEMENT

des supports pratiques pour les pistolets à haute pression et les lances de nettoyage

MOTEUR ÉLECTRIQUE À 4 PÔLES - 1.400 TR/MIN

réduit le bruit et l'usure (X 8/150 TST)

X 8/150 TST | 603602

► **ACCESSOIRES** | page 26-27



ÉQUIPEMENT

- Système d'échange par raccord rapide D12
- Pompe axiale Kränzle
- Système Total-Stop
- Régulation continue de la pression
- Flexible haute pression avec anti-perçage Twist-Stop



MODÈLE	X 8/150 TST	X 10/140 TST
N° de réf. TST avec tambour-enrouleur	603602	603612
PDV incl. TVA	CHF 1'290.00	CHF 1'210.00

CARACTÉRISTIQUES TECHNIQUES

Pression de service	bars / MPa	30-150 3-15	30-115 3-11.5
Débit d'eau	l/min l/h	8 480	9.5 570
Surpression admissible	bars / MPa	160 16	160 16
Vitesse du moteur	T/min	1400	2800
Raccordement électrique	V ~ Hz A	230 1 50 9.8	230 1 50 10
Puissance absorbée Puissance restituée	kW	2.25 1.7	2.3 1.7
Cordon d'alimentation électrique	m	5	5
Encombrement L x l x H	mm	470 360 875	470 360 875
Poids	kg	33	33

ÉQUIPEMENT

Flexible HP	m N° de réf.	15 (DN6) 498000	15 (DN6) 498000
Pistolets Marche/ Arrêt de sécurité	Modèle N° de réf.	Starlet 4 12525	Starlet 4 12525
Lance avec buse à jet plat	Buse N° de réf.	○ 03 12435-M2003	● 045 12435-M20045
Lance avec buse Turbo-Jet	Buse N° de réf.	○ 03 12438-03	● 045 12438-045



Série K 2000



TAMBOUR-ENROULEUR CONFORTABLE (TST)
stockage peu encombrant du tuyau haute pression avec anti-perçage Twist-Stop

MANOMÈTRE EN ACIER INOXYDABLE
une lecture facile de la pression de travail

CHÂSSIS ROTOMOULÉ
un boîtier en plastique pratiquement indestructible

SYSTÈME DE RANGEMENT
stockage pratique des pistolets à haute pression et des lances de nettoyage

CHÂSSIS TOUT-TERRAIN
châssis robuste pour un transport facile et une grande stabilité

K 2160 TST | 604022

► **ACCESSOIRES** | page 26-27

ÉQUIPEMENT

- Système d'échange par raccord rapide D12
- Pompe axiale Kränzle
- Système Total-Stop
- Régulation de la pression en continu
- Aspiration directe: Hauteur d'aspiration 2.5 m
- Flexible haute pression avec anti-perçage Twist-Stop





OPTION - NON-MARKING

42251

Kit d'adaptation NOM Version avec tambour	N° de réf.	42251	CHF 218.95
---	------------	--------------	-------------------

Voir plus amples informations sur les versions NON-Marking à la page 69

MODÈLE	K 2160 TST	K 2195 TST	K 2175 TST
N° de réf. TST avec tambour-enrouleur	604022	604062	604120
PDV incl. TVA	CHF 1'890.00	CHF 1'890.00	CHF 1'940.00

CARACTÉRISTIQUES TECHNIQUES

Pression de service	bars / MPa	30-120 3-12	30-145 3-14.5	30-160 3-16
Débit d'eau	l/min l/h	9.5 570	7.5 450	12 720
Surpression admissible	bars / MPa	135 13.5	195 19.5	175 17.5
Vitesse du moteur	T/min	1400	1400	1400
Raccordement électrique	V ~ Hz A	230 1 50 10	230 1 50 10	400 3 50 6.7
Puissance absorbée Puissance restituée	kW	2.3 1.65	3.2 2.4	3.3 2.6
Cordon d'alimentation électrique	m	5	5	5
Encombrement L x l x H	mm	375 360 900	375 360 900	375 360 900
Poids sans avec tambour-enrouleur	kg	40	40	40

EQUIPEMENT

Flexible HP TST avec tambour-enrouleur	m N° de réf.	15 (DN6) 48015	15 (DN6) 48015	15 (DN6) 48015
Pistolets Marche/ Arrêt de sécurité	Modèle N° de réf.	Starlet 4 12525	Starlet 4 12525	Starlet 4 12525
Lance avec buse Vario-Jet Duo	Buse N° de réf.	● 042 12433-042	○ 03 12433-03	● 042 12433-042
Lance avec buse Turbo-Jet	Buse N° de réf.	● 042 12438-042	○ 03 12438-03	● 042 12438-042



Série Profi



CHÂSSIS ROTOMOULÉ
un boîtier en plastique
pratiquement indestructible

TAMBOUR-ENROULEUR CONFORTABLE
stockage peu encombrant du tuyau haute
pression avec anti-perçage Twist-Stop

**MOTEUR ÉLECTRIQUE À 4 PÔLES -
1400 TR/MIN**
réduit le bruit et l'usure

MANOMÈTRE EN ACIER INOXYDABLE
une lecture facile de la pression de travail

SYSTÈME DE RANGEMENT
stockage pratique des pistolets à haute
pression et des lances de nettoyage

CHÂSSIS TOUT-TERRAIN
châssis robuste pour un transport
facile et une grande stabilité



Profi 160 TST | 606002

► **ACCESSOIRES** | page 26-27



ÉQUIPEMENT

Système d'échange par raccord rapide D12

■ Pompe axiale Kränzle

■ Système Total-Stop

■ Régulation de la pression en continu

■ En option: Réservoir d'eau (non inclus dans l'équipement)

■ Aspiration directe: Hauteur d'aspiration 2.5 m

■ Flexible haute pression avec anti-perçage Twist-Stop



OPTION - NON-MARKING

Kit d'adaptation NOM	N° de réf.	42260	CHF 135.05
-----------------------------	------------	--------------	-------------------

Voir plus amples informations sur les versions NON-Marking à la page 69

MODÈLE	Profi 160 TST	Profi 195 TST	Profi 175 TST
N° de réf. TST avec tambour-enrouleur	606002	606012	606100
PDV incl. TVA	CHF 2'210.00	CHF 2'210.00	CHF 2'250.00

CARACTÉRISTIQUES TECHNIQUES

Pression de service	bars / MPa	30-100 3-10	30-115 3-11.5	30-150 3-15
Débit d'eau	l/min l/h	10.5 630	8 480	12 720
Surpression admissible	bars / MPa	115 11.5	130 13	175 17.5
Vitesse du moteur	T/min	1400	1400	1400
Raccordement électrique	V ~ Hz A	230 1 50 10	230 1 50 10	400 3 50 7.2
Puissance absorbée Puissance restituée	kW	2.3 1.7	2.3 1.7	3.8 3.0
Cordon d'alimentation électrique	m	5	5	5
Encombrement L x l x H	mm	355 375 980	355 375 980	355 375 980
Poids	kg	45	45	45

EQUIPEMENT

Flexible HP	m N° de réf.	15 (DN6) 43829	15 (DN6) 43829	15 (DN6) 43829
Pistolets Marche/ Arrêt de sécurité	Modèle N° de réf.	Starlet 4 12525	Starlet 4 12525	Starlet 4 12525
Lance avec buse à jet plat	Buse N° de réf.	● 055 12435-M20055	● 42 12435-M2042	● 042 12435-M20042
Lance avec buse Turbo-Jet	Buse N° de réf.	● 055 12438-055	● 42 12438-42	● 042 12438-042



Réservoir d'eau

CONSEILS DE PROS

Évite d'endommager la pompe à haute pression en cas de manque d'eau

- Volume 1.3 l
- montage simple et sans outil

Art.Nr.	43860
PDV incl. TVA	196.00

quadro 10/130 TST



TAMBOUR-ENROULEUR CONFORTABLE

stockage peu encombrant du tuyau haute pression avec anti-perçage Twist-Stop

SYSTÈME DE RANGEMENT

des supports pratiques pour les pistolets à haute pression et les lances de nettoyage

MANOMÈTRE EN ACIER INOXYDABLE

une lecture facile de la pression de travail

RÉSERVOIR D'EAU

évite d'endommager la pompe à haute pression en cas de manque d'eau

PROTECTION

protège la pompe à haute pression

CHÂSSIS ROTOMOULÉ

un boîtier en plastique pratiquement indestructible



quadro 10/130 TST | 608002

► ACCESSOIRES | page 26-27



ÉQUIPEMENT

- Système d'échange par raccord rapide D12
- Pompe axiale Kränzle
- Système Total-Stop
- Régulation de la pression en continu

- Flexible haute pression avec anti-perçage Twist-Stop
- Aspiration de produits additifs
- Frein d'immobilisation
- Réservoir d'eau: Contenance 5 l



OPTION - NON-MARKING

42252

Kit d'adaptation NOM	N° de réf.	42252	CHF 373.10
-----------------------------	------------	--------------	-------------------

Voir plus amples informations sur les versions NON-Marking à la page 69

MODÈLE	quadro 10/130 TST
N° de réf. TST avec tambour-enrouleur	608002
PDV incl. TVA	CHF 2'270.00

CARACTÉRISTIQUES TECHNIQUES

Pression de service	bars / MPa	30-130 3-13
Débit d'eau	l/min l/h	10 600
Surpression admissible	bars / MPa	145 14.5
Vitesse du moteur	T/min	1400
Raccordement électrique	V ~ Hz A	230 1 50 10
Puissance absorbée Puissance restituée	kW	2.3 1.75
Cordon d'alimentation électrique	m	5
Encombrement L x l x H	mm	590 360 850
Poids	kg	47

EQUIPEMENT

Flexible HP	m N° de réf.	15 (DN6) 40170
Pistolets Marche/ Arrêt de sécurité	Modèle N° de réf.	Starlet 4 12525
Lance avec buse à jet plat	Buse N° de réf.	● 045 12435-M20045
Lance avec buse Turbo-Jet	Buse N° de réf.	● 045 12438-045





OUTILS VARIABLES POUR DIVERSES APPLICATIONS

► **AUTRES ACCESSOIRES** | à partir de la page 70

Pratique et très maniable: Les lances de nettoyage et les accessoires dotés d'une protection anti-rotation se laissent bloquer dans 6 différentes positions.



NOUVEAU

Starlet 4			
N° de réf.	12525		CHF 160.55
Entrée	M22x1,5 extérieur		
Sortie	Raccord rapide D12		
Pression de service	bars MPa	210 21	
Débit d'eau	l/min	20	
Température max.	°C	100	



135303

135313

Lance à mousse

Production de mousse active
 ■ Angle de pulvérisation réglable (jet ponctuel - jet plat)
 ■ bouchon à visser inclus

Réceptif	Liter	N° de réf.	
1		135303	CHF 80.25
2		135313	CHF 88.30

Produits de nettoyage: page 81



NOUVEAU

Lance avec buse Vario-Jet Duo			
Longueur	mm	Taille de la buse	N° de réf.
500		● 028	12433-028 CHF 78.15
500		○ 03	12433-03 CHF 78.15
500		● 042	12433-042 CHF 78.15



Carter anti-projections

■ Adaptée pour toutes les lances de nettoyage

N° de réf.	132600	CHF 67.70
Ø en bas	mm	285x190



Lance avec buse à jet plat			
Longueur	mm	Taille de la buse	Angle de pulvérisation
500		● 028	20°
500		○ 03	20°
500		● 042	20°
500		● 045	20°

Lance avec buse Turbo-Jet			
Longueur	mm	Taille de la buse	N° de réf.
500		● 028	12438-028 CHF 193.25
500		○ 03	12438-03 CHF 193.25
500		● 042	12438-042 CHF 193.25
500		● 045	12438-045 CHF 193.25
500		● 05	12438-05 CHF 193.25
500		● 055	12438-055 CHF 193.25

41880



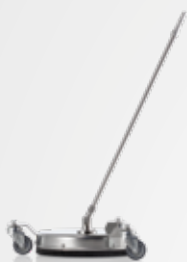
41881

Round Cleaner UFO long

N° de réf. sans roues	41880	CHF 231.35
N° de réf. avec roues	41881	CHF 275.00
Ø	mm	300
Pression de service	bars / MPa	180 18
Débit d'eau max.	l/min	10 13
Taille de la buse		045

Round Cleaner UFO long acier inoxydable

N° de réf.	41891	CHF 381.40
Ø	mm	350
Pression de service	bars / MPa	210 21
Débit d'eau max.	l/min	11 15
Taille de la buse		045



Round Cleaner INOX 300

N° de réf.	41813	CHF 533.95
Ø	mm	300
Pression de service	bars / MPa	160 16.0
Débit d'eau max.	l/min	10 13
Taille de la buse		045



Round Cleaner INOX 410

N° de réf.	41814	CHF 743.75
Ø	mm	410
Pression de service	bars / MPa	180 18.0
Débit d'eau max.	l/min	11 16
Taille de la buse		045



Brosse de lavage transversale

- avec protection anti-rotation

Longueur de la lance	mm	N° de réf.	PDV incl. TVA
500		128060	CHF 96.35
750		128061	CHF 113.95



Brosse rotative

- avec protection anti-rotation

N° de réf.	410506	PDV incl. TVA CHF 119.95
Longueur de la lance	mm	342



Flexible de nettoyage de canalisation avec buse

- Pression de service max.: 200 bar | 20 MPa
- Taille de la buse sans buse à jet frontal: KN 055
- Taille de la buse avec buse à jet frontal: KNF 055

autres buses sur demande

Longueur	m	N° de réf. sans buse à jet frontal	PDV incl. TVA	N° de réf. avec buse à jet frontal	PDV incl. TVA
10		12550	CHF 199.70	12550-F	CHF 205.30
15		125501	CHF 243.95	125501-F	CHF 249.45
20		125502	CHF 295.10	125502-F	CHF 300.65



NETTOYEURS HAUTE PRESSION À EAU FROIDE – PARTICULIÈREMENT PUISSANTS

DES MACHINES SOUVERAINES À HAUT RENDEMENT

AVEC UNE TECHNOLOGIE INNOVANTE



Elles acceptent tous les défis: Dans l'agriculture ou l'élevage, dans la construction ou l'industrie, un volume d'eau important est nécessaire pour obtenir une propreté parfaite. Les nouveaux nettoyeurs haute pression Kränzle, avec leurs pompes radiale atteignent un débit d'eau de 1600 l/h max, ils éliminent les saletés les plus tenaces. Ils répondent présents aux taches les plus élevées de manière efficace et avec le moindre effort.

RP Nettoyeurs haute pression avec pompe radiale:

Pour obtenir une propreté parfaite, un effet de lavage particulièrement élevé est souvent exigé. Les nettoyeurs haute pression Kränzle, équipés d'une pompe en ligne innovante, atteignent un débit d'eau allant jusqu'à 1600 l/h et répondent efficacement et sans effort aux exigences les plus élevées. Ainsi, même les salissures les plus tenaces sont éliminées en un tour de main.

INDEX

Série quadro de puissance moyenne	30-31
Série quadro de puissance élevée	32-33
Série Primus.....	34-37
RP Série WS-RP Série WSC-RP	38-39
RP Série LX-RP	40-41
RP Raccord rapide D12 - Accessoires	68-86

SECTEURS D'ACTIVITÉS PRINCIPAUX



POINTS FORTS TECHNIQUES



SYSTÈME DE CONNECTEURS À CHANGEMENT RAPIDE

Ingénieux et fiable : Le système d'enfichage à changement rapide avec des composants en acier inoxydable trempé garantissent une connexion toujours sûre du pistolet de sécurité à la lance. Le nouveau pistolet Starlet 3 convainc en outre par son design et son confort.



TAMBOUR-ENROULEUR

Peu encombrant et confortable: avec manivelle rabattable pour le stockage pratique et propre du tuyau haute pression. Le dispositif de freinage spécial maintient le tambour dans la position souhaitée.



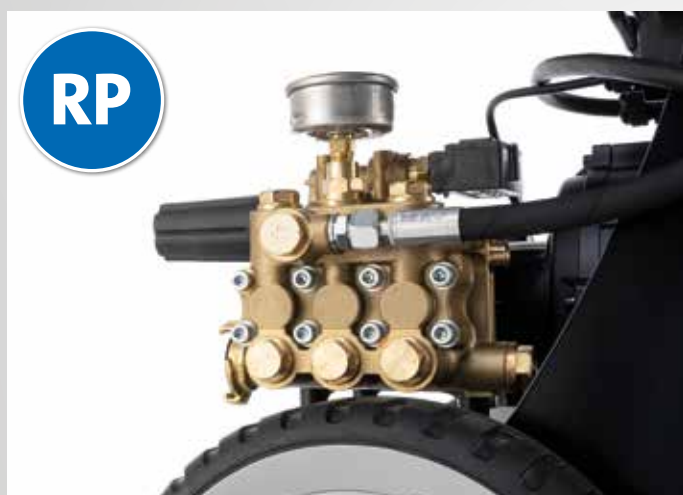
CAPACITÉ ET STABILITÉ EN MATIÈRE DE TOUT-TERRAIN

Le châssis robuste facilite la manipulation et assure une grande stabilité pendant l'utilisation. Leurs roues de grand diamètre permettent de franchir sans problème les petits obstacles.



RESERVOIR D'EAU

Toujours du côté de la sécurité: Un flotteur dans le réservoir d'eau régule l'arrivée d'eau et évite les dégâts aux pompes en cas de manque d'eau (pour les modèles quadro).



L'INNOVATION DE LA POMPE RADIALE

Une technologie déjà éprouvée et améliorée de façon convaincante. Le vilebrequin déplace les plongeurs par l'intermédiaire d'un embiellage. Cette conception spéciale permet d'augmenter le débit d'eau par rapport aux pompes conventionnelles et garantit des nettoyages impressionnants:

- Transmission de la puissance direct du moteur au vilebrequin, bielle et pistons
- Longue durée de vie
- Vanne de décharge intégrée
- Système d'arrêt total avec arrêt différé du moteur

Série quadro de puissance moyenne



TAMBOUR-ENROULEUR CONFORTABLE (TST)

stockage peu encombrant du tuyau haute pression avec anti-perçage Twist-Stop

SYSTÈME DE RANGEMENT

des supports pratiques pour les pistolets à haute pression et les lances de nettoyage

MANOMÈTRE EN ACIER INOXYDABLE

une lecture facile de la pression de travail

PROTECTION

protège la pompe à haute pression

RÉSERVOIR D'EAU

évite d'endommager la pompe à haute pression en cas de manque d'eau

CHÂSSIS MONOBLOC ROTOMOULÉ

un boîtier en plastique pratiquement indestructible

quadro 899 TST | 610120

► **ACCESSOIRES** | à partir de la page 70



ÉQUIPEMENT

- Système d'échange par raccord rapide D12
- Pompe axiale Kränzle
- Système Total-Stop avec retardateur d'arrêt du moteur
- Coupe-circuit automatique
- Régulation de la pression en continu
- Flexible haute pression avec anti-perçage Twist-Stop
- Aspiration de produits additifs
- Frein d'immobilisation
- Réservoir d'eau: Contenance 10 l



OPTION - NON-MARKING

42272

Kit d'adaptation NOM	N° de réf.	42272	CHF 352.60
Kit d'adaptation NOM quadro 899 TST	N° de réf.	42271	CHF 358.45

Voir plus amples informations sur les versions NON-Marking à la page 69

MODÈLE	quadro 599 TST	quadro 799 TST	quadro 899 TST
N° de réf. TST avec tambour-enrouleur	610002	610100	610120
PDV incl. TVA	CHF 2'420.00	CHF 2'680.00	CHF 2'820.00

CARACTÉRISTIQUES TECHNIQUES

Pression de service	bars / MPa	30-125 3-12.5	30-180 3-18	30-150 3-15
Débit d'eau	l/min l/h	9 540	13 780	15 900
Surpression admissible	bars / MPa	150 15	200 20	170 17
Vitesse du moteur	T/min	1400	1400	1400
Raccordement électrique	V ~ Hz A	230 1 50 10	400 3 50 8.5	400 3 50 8.5
Puissance absorbée Puissance restituée	kW	2.3 1.8	5.5 4.0	5.5 4.0
Cordon d'alimentation électrique	m	5	7.5	7.5
Encombrement L x l x H	mm	780 395 870	780 395 870	780 395 870
Poids	kg	63	63	63

EQUIPEMENT

Flexible HP	m N° de réf.	20 (DN6) 434161	20 (DN6) 434161	15 (DN8) 44879
Pistolets Marche/ Arrêt de sécurité	Modèle N° de réf.	Starlet 3 12500	Starlet 3 12500	Starlet 3 12500
Lance avec buse à jet plat	Buse N° de réf.	● 035 12420-D25035	● 045 12420-D25045	● 06 12420-D2506
Lance avec buse Turbo-Jet	Buse N° de réf.	● 035 12425-035	● 045 12425-045	● 06 12425-06



Série quadro de puissance élevée



TAMBOUR-ENROULEUR CONFORTABLE (TST)

stockage peu encombrant du tuyau haute pression avec anti-perçage Twist-Stop

SYSTÈME DE RANGEMENT

des supports pratiques pour les pistolets à haute pression et les lances de nettoyage

MANOMÈTRE EN ACIER INOXYDABLE

une lecture facile de la pression de travail

RÉSERVOIR D'EAU

évite d'endommager la pompe à haute pression en cas de manque d'eau

CHÂSSIS EN ACIER INOXYDABLE

durable et résistant à la corrosion

PROTECTION

protège la pompe à haute pression

quadro 1200 TST | 612120

► **ACCESSOIRES** | à partir de la page 70



ÉQUIPEMENT

- Système d'échange par raccord rapide D12
- Pompe axiale Kränzle
- Système Total-Stop avec retardateur d'arrêt du moteur
- Coupe-circuit automatique
- Régulation de la pression en continu
- Flexible haute pression avec anti-perçage Twist-Stop
- Aspiration de produits additifs
- Châssis en acier inoxydable
- Frein d'immobilisation
- Réservoir d'eau: Contenance 12 l



OPTION - NON-MARKING

42280

Kit d'adaptation NOM Version sans tambour	N° de réf.	42280	CHF 262.70
Kit d'adaptation NOM Version avec tambour	N° de réf.	42282	CHF 327.10

Voir plus amples informations sur les versions NON-Marking à la page 69

MODÈLE	quadro 800 TST	quadro 1000 TS quadro 1000 TST	quadro 1200 TS quadro 1200 TST
N° de réf. TS sans tambour-enrouleur	–	612080	612110
PDV incl. TVA	–	CHF 3'470.00	CHF 3'470.00
N° de réf. TST avec tambour-enrouleur	612060	612090	612120
PDV incl. TVA	CHF 3'870.00	CHF 3'870.00	CHF 3'870.00

CARACTÉRISTIQUES TECHNIQUES

Pression de service	bars / MPa	30-250 3-25	30-220 3-22	30-180 3-18
Débit d'eau	l/min l/h	13.3 800	16 960	19 1140
Surpression admissible	bars / MPa	270 27	250 25	200 20
Vitesse du moteur	T/min	1400	1400	1400
Raccordement électrique	V ~ Hz A	400 3 50 12	400 3 50 12	400 3 50 12
Puissance absorbée Puissance restituée	kW	7.5 5.5	7.5 5.5	7.5 5.5
Cordon d'alimentation électrique	m	7.5	7.5	7.5
Encombrement L x l x H	mm	770 570 990	770 570 990	770 570 990
Poids sans avec tambour-enrouleur	kg	– 89	83 89	83 89

EQUIPEMENT

Flexible HP TS sans tambour-enrouleur	m N° de réf.	–	10 (DN8) 41081	10 (DN8) 41081
Flexible HP TST avec tambour-enrouleur	m N° de réf.	20 (DN8) 41083	20 (DN8) 41083	20 (DN8) 41083
Pistolets Marche/ Arrêt de sécurité	Modèle N° de réf.	Starlet 3 12500	Starlet 3 12500	Starlet 3 12500
Lance avec buse à jet plat	Buse N° de réf.	● 04 12420-D2504	● 05 12420-D2505	● 07 12420-D2507
Lance avec buse rotative Turbo (*uniquement pour version TST)	Buse N° de réf.	● 04 12430-04 **	● 05 12430-05 **	● 07 12430-07 **



Série Primus

NOUVEAU



SYSTÈME DE RANGEMENT

des supports pratiques pour les pistolets à haute pression et les lances de nettoyage

TAMBOUR-ENROULEUR CONFORTABLE

stockage peu encombrant du tuyau haute pression avec anti-perçage Twist-Stop

AIDE À L'ENROULEMENT ET AU DÉROULEMENT

permet d'enrouler et de dérouler le tuyau haute pression sans effort

MANOMÈTRE EN ACIER INOXYDABLE

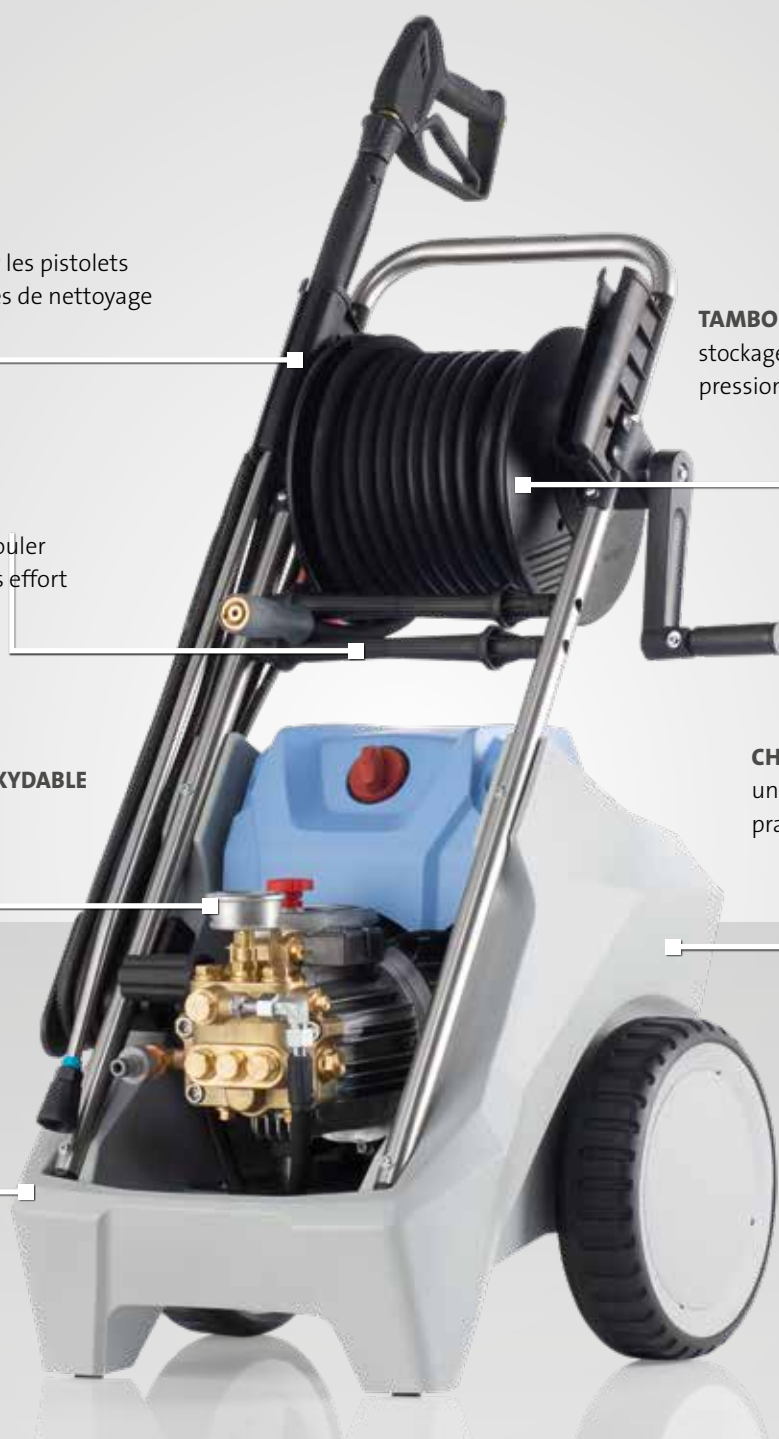
une lecture facile de la pression de travail

CHÂSSIS ROTOMOULÉ

un boîtier en plastique pratiquement indestructible

PROTECTION

protège la pompe à haute pression



Primus 1000 TST | 614150

► **ACCESSOIRES** | à partir de la page 70



ÉQUIPEMENT

- Système d'échange par raccord rapide D12
- Pompe axiale Kränzle
- Système Total-Stop avec retardateur d'arrêt du moteur
- Coupe-circuit automatique
- Régulation de la pression en continu
- Flexible haute pression avec anti-perçage Twist-Stop



OPTION - NON-MARKING

Kit d'adaptation NOM	N° de réf.	42284	CHF 204.55
-----------------------------	------------	--------------	-------------------

Voir plus amples informations sur les versions NON-Marking à la page 69

MODÈLE	Primus 1000 TST	Primus 1200 TST
N° de réf. TST avec tambour-enrouleur	614150	614160
PDV incl. TVA	CHF 3'380.00	CHF 3'380.00

CARACTÉRISTIQUES TECHNIQUES

Pression de service	bars / MPa	30-220 3-22	30-180 3-18
Débit d'eau	l/min l/h	16.6 1000	20 1200
Surpression admissible	bars / MPa	250 25	200 20
Vitesse du moteur	T/min	1400	1400
Raccordement électrique	V ~ Hz A	400 3 50 11.4	400 3 50 11.4
Puissance absorbée Puissance restituée	kW	7.5 5.5	7.5 5.5
Cordon d'alimentation électrique	m	7.5	7.5
Encombrement L x l x H	mm	640 515 985	640 515 985
Poids	kg	75	75

EQUIPEMENT

Flexible HP	m N° de réf.	20 (DN8) 443812	20 (DN8) 443812
Pistolets Marche/ Arrêt de sécurité	Modèle N° de réf.	Starlet 3 12500	Starlet 3 12500
Lance avec buse à jet plat	Buse N° de réf.	● 05 12420-D2505	● 07 12420-D2507



Série Primus

NOUVEAU



SYSTÈME DE RANGEMENT

des supports pratiques pour les pistolets à haute pression et les lances de nettoyage

AIDE À L'ENROULEMENT ET AU DÉROULEMENT

permet d'enrouler et de dérouler le tuyau haute pression sans effort

TAMBOUR-ENROULEUR AUTOMATIQUE

enroulement automatique du tuyau. Flexible haute pression avec antiperçage Twist-Stop

MANOMÈTRE EN ACIER INOXYDABLE

une lecture facile de la pression de travail

CHÂSSIS ROTOMOULÉ

un boîtier en plastique pratiquement indestructible

PROTECTION

protège la pompe à haute pression



Primus 1000 TST AT | 614155

► **ACCESSOIRES** | à partir de la page 68



ÉQUIPEMENT

- Système d'échange par raccord rapide D12
- Pompe axiale Kränzle
- Système Total-Stop avec retardateur d'arrêt du moteur
- Coupe-circuit automatique
- Régulation de la pression en continu
- Flexible haute pression avec anti-perçage Twist-Stop



OPTION - NON-MARKING

Kit d'adaptation NOM	N° de réf.	42284	CHF 204.55
-----------------------------	------------	--------------	-------------------

Voir plus amples informations sur les versions NON-Marking à la page 69

MODÈLE	Primus 1000 TST AT	Primus 1200 TST AT
N° de réf. TST avec tambour-enrouleur	614155	614165
PDV incl. TVA	CHF 3'990.00	CHF 3'990.00

CARACTÉRISTIQUES TECHNIQUES

Pression de service	bars / MPa	30-220 3-22	30-180 3-18
Débit d'eau	l/min l/h	16.6 1000	20 1200
Surpression admissible	bars / MPa	250 25	200 20
Vitesse du moteur	T/min	1400	1400
Raccordement électrique	V ~ Hz A	400 3 50 11.4	400 3 50 11.4
Puissance absorbée Puissance restituée	kW	7.5 5.5	7.5 5.5
Cordon d'alimentation électrique	m	7.5	7.5
Encombrement L x l x H	mm	640 515 985	640 515 985
Poids	kg	88	88

EQUIPEMENT

Flexible HP	m N° de réf.	20 (DN8) 443812	20 (DN8) 443812
Pistolets Marche/ Arrêt de sécurité	Modèle N° de réf.	Starlet 3 12500	Starlet 3 12500
Lance avec buse à jet plat	Buse N° de réf.	● 05 12420-D2505	● 07 12420-D2507



Série WS-RP | Série WSC-RP



SUPPORT MURAL
pour une fixation sûre au mur

MANOMÈTRE EN ACIER INOXYDABLE
une lecture facile de la pression de travail

SYSTÈME DE RANGEMENT
des supports pratiques pour les pistolets à haute pression et les lances de nettoyage

COUVERCLE DE PROTECTION EN ACIER INOXYDABLE (WSC-RP)

protège contre la contamination extérieure, durable et résistant à la corrosion

POMPE RADIALE KRÄNZLE
un effet de lavage de première classe à une pression de travail élevée

WS-RP 1200 TS | 622120
WSC-RP 1200 TS | 622130

► **ACCESSOIRES** | à partir de la page 70



ÉQUIPEMENT

Système d'échange par raccord rapide D12

Pompe radiale Kränzle

■ Appareil au sol ou fixé au mur

■ Système Total-Stop avec retardateur d'arrêt du moteur

■ Coupe-circuit automatique

■ Régulation de la pression en continu

■ Capot en acier inoxydable (WSC-RP)

■ Flexible haute pression avec anti-perçage Twist-Stop



Kit de conversion - Contrôleur de débit

Pour la protection contre les fuites dans le réseau de canalisations. Convient pour les zones non surveillées.

N° de réf.	126342	
Débit	l/min	4
PDV incl. TVA	CHF 463.80	



MODÈLE	WS-RP 1000 TS WSC-RP 1000 TS	WS-RP 1200 TS WSC-RP 1200 TS	WS-RP 1400 TS WSC-RP 1400 TS	WS-RP 1600 TS WSC-RP 1600 TS
N° de réf. WS sans capot	622100	622120	622140	622160
PDV incl. TVA	CHF 4'260.00	CHF 4'260.00	CHF 4'260.00	CHF 4'330.00
N° de réf. WSC avec capot	622110	622130	622150	622170
PDV incl. TVA	CHF 5'197.00	CHF 5'197.00	CHF 5'197.00	CHF 5'263.00

CARACTÉRISTIQUES TECHNIQUES

Pression de service	bars / MPa	30-200 3-20	30-190 3-19	30-170 3-17	30-150 3-15
Débit d'eau	l/min l/h	16.6 1000	20 1200	23.3 1400	26.7 1600
Surpression admissible	bars / MPa	220 22	210 21	200 20	170 17
Vitesse du moteur	T/min	1400	1400	1400	1400
Raccordement électrique	V ~ Hz A	400 3 50 13.5	400 3 50 14.3	400 3 50 14.3	400 3 50 14.3
Puissance absorbée Puissance restituée	kW	7.5 6.0	8.0 6.3	8.0 6.3	8.0 6.3
Cordon d'alimentation électrique	m	7.5	7.5	7.5	7.5
Prise		CEE 32 A	CEE 32 A	CEE 32 A	CEE 32 A
Encombrement L x l x H	mm	670 430 510	670 430 510	670 430 510	670 430 510
Poids sans avec capot	kg	62 65	62 65	62 65	62 65

EQUIPEMENT

Flexible HP	m N° de réf.	10 (DN8) 41081	10 (DN8) 41081	10 (DN8) 41081	10 (DN8) 41081
Pistolets Marche/ Arrêt de sécurité	Modèle N° de réf.	Starlet 3 12500	Starlet 3 12500	Starlet 3 12500	Starlet 3 12500
Lance avec buse à jet plat	Buse N° de réf.	● 05 12420-D2505	● 065 12420-D25065	● 08 12420-D2508	● 11 12420-D2511



Support mural-WS/WSC Conseil de pros

Pour un montage mural plus facile.

N° de réf.	483006
PDV incl. TVA	126.40

Série LX-RP



TAMBOUR-ENROULEUR CONFORTABLE

stockage peu encombrant du tuyau haute pression avec anti-perçage Twist-Stop

SYSTÈME DE RANGEMENT

des supports pratiques pour les pistolets à haute pression et les lances de nettoyage

COUVERCLE DE PROTECTION EN ACIER INOXYDABLE

durable et résistant à la corrosion

MANOMÈTRE EN ACIER INOXYDABLE

une lecture facile de la pression de travail

PROTECTION

protège la pompe à haute pression

POMPE RADIALE KRÄNZLE

un effet de lavage de première classe à une pression de travail élevée



LX-RP 1600 TST | 616080

► **ACCESSOIRES** | à partir de la page 70



ÉQUIPEMENT

- Système d'échange par raccord rapide D12
- Pompe radiale Kränzle
- Système Total-Stop avec retardateur d'arrêt du moteur
- Coupe-circuit automatique
- Régulation de la pression en continu
- Flexible haute pression avec anti-perçage Twist-Stop
- Frein d'immobilisation
- Aspiration directe: Hauteur d'aspiration 2.5 m



OPTION - NON-MARKING

Kit d'adaptation NOM	N° de réf.	42283	CHF 314.15
-----------------------------	------------	--------------	-------------------

Voir plus amples informations sur les versions NON-Marking à la page 69

MODÈLE	LX-RP 1000 TST	LX-RP 1200 TST	LX-RP 1400 TST	LX-RP 1600 TST
N° de réf. TST avec tambour-enrouleur	616050	616060	616070	616080
PDV incl. TVA	CHF 3'790.00	CHF 3'790.00	CHF 3'790.00	CHF 3'980.00

CARACTÉRISTIQUES TECHNIQUES

		LX-RP 1000 TST	LX-RP 1200 TST	LX-RP 1400 TST	LX-RP 1600 TST
Pression de service	bars / MPa	30-200 3-20	30-190 3-19	30-170 3-17	30-150 3-15
Débit d'eau	l/min l/h	16.6 1000	20 1200	23.3 1400	26.7 1600
Surpression admissible	bars / MPa	220 22	210 21	190 19	170 17
Vitesse du moteur	T/min	1400	1400	1400	1400
Raccordement électrique	V ~ Hz A	400 3 50 13.5	400 3 50 14.3	400 3 50 14.3	400 3 50 14.3
Puissance absorbée Puissance restituée	kW	7.5 6.0	8.0 6.3	8.0 6.3	8.0 6.3
Cordon d'alimentation électrique	m	7.5	7.5	7.5	7.5
Prise		CEE 32 A	CEE 32 A	CEE 32 A	CEE 32 A
Encombrement L x l x H	mm	735 580 1020	735 580 1020	735 580 1020	735 580 1020
Poids	kg	94	94	94	94

EQUIPEMENT

Flexible HP	m N° de réf.	20 (DN8) 443812	20 (DN8) 443812	20 (DN8) 443812	20 (DN8) 443812
Pistolets Marche/ Arrêt de sécurité	Modèle N° de réf.	Starlet 3 12500	Starlet 3 12500	Starlet 3 12500	Starlet 3 12500
Lance avec buse à jet plat	Buse N° de réf.	● 05 12420-D2505	● 065 12420-D40065	● 08 12420-D4008	● 11 12420-D4011





NETTOYEURS HAUTE PRESSION AVEC MOTEUR À ESSENCE

AUTONOME ET FIABLE

Pour eux, rien n'est trop loin : les nettoyeurs haute pression Kränzle avec moteur à essence permettent un large champ d'action. Fiable et facile d'entretien. On peut compter sur ces machines dans toutes les situations. Même un raccordement à l'eau n'est pas absolument nécessaire. Grâce au tuyau d'aspiration, vous pouvez utiliser l'eau provenant de bassins d'eau, de lacs ou de rivières. Le pouvoir de nettoyage le plus élevé pour des résultats convainquants est donc disponible partout.

INDEX

Série Profi-Jet	44-47
Série B.....	48-49
 Raccord rapide D12 - Accessoires	70-88

SECTEURS D'ACTIVITÉS PRINCIPAUX





POINTS FORTS TECHNIQUES



MOTEURS EPROUVES

Facile d'entretien et économe: les moteurs Honda sont très fiables et sont dotés d'un contact manque d'huile. La consommation de carburant et le bruit peuvent être réduits par le biais du contrôleur de vitesse (optionnel).



FONCTIONNEMENT SANS ALIMENTATION EN ÉLECTRICITÉ/EAU

Pas d'électricité - pas de problème: Avec des moteurs à essence ces appareils sont indépendants de l'alimentation électrique. Avec le tuyau d'aspiration pour les bassins d'eau, ces appareils n'ont pas de conduit d'eau.

Série Profi-Jet

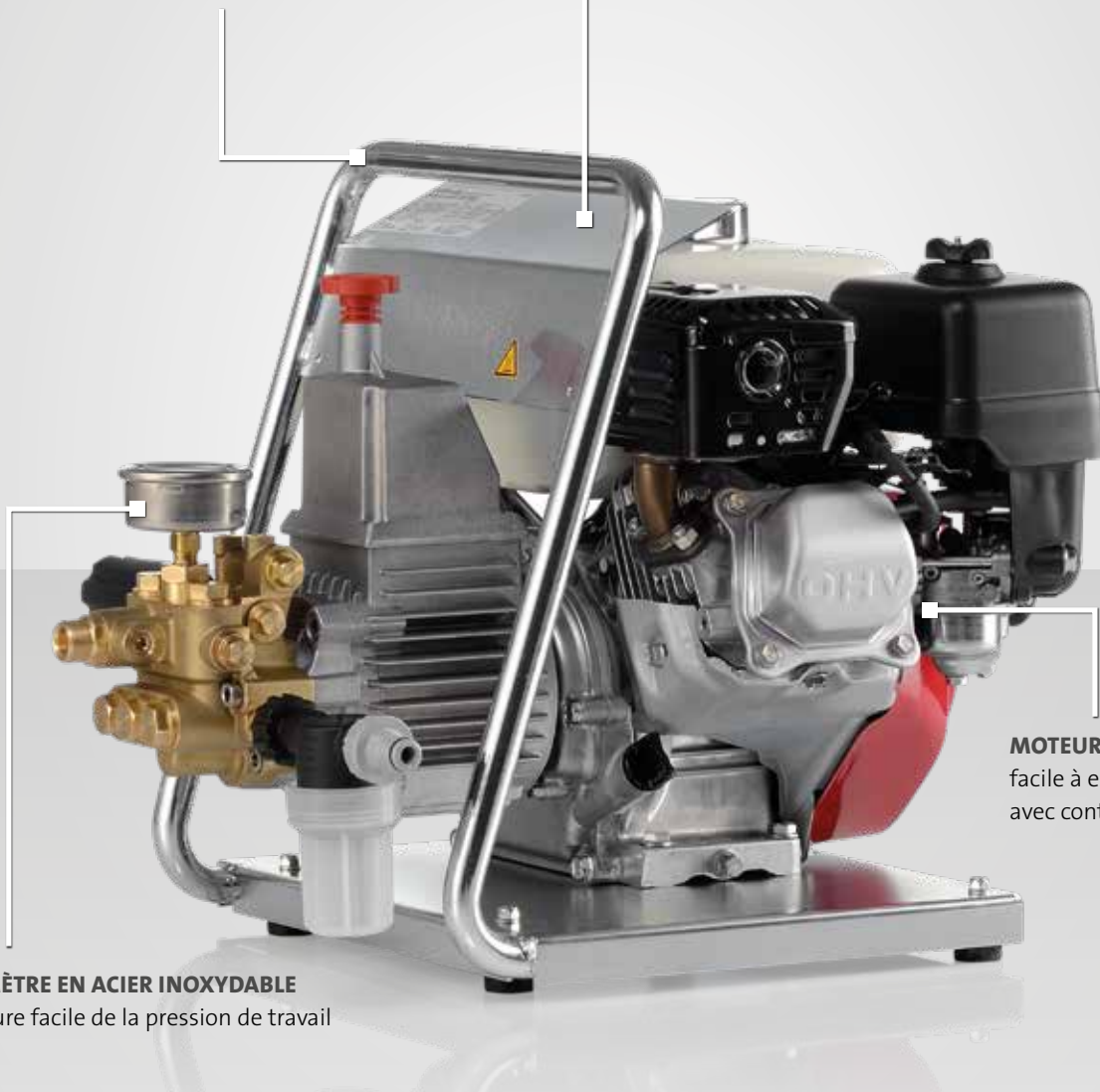


**POIGNÉE DE TRANSPORT EN
ACIER INOXYDABLE**

la conception compacte facilite le transport et permet de gagner de l'espace

**COUVERCLE DE PROTECTION EN
ACIER INOXYDABLE**

durable et résistant à la corrosion



MOTEUR HONDA

facile à entretenir, très fiable, avec contact manque d'huile

MANOMÈTRE EN ACIER INOXYDABLE

une lecture facile de la pression de travail

Profi-Jet B 13/150 | 618001

► **ACCESSOIRES** | à partir de la page 70



ÉQUIPEMENT

- Système d'échange par raccord rapide D12
- Pompe axiale Kränzle
- Moteur à essence Honda
- Régulation de la pression en continu
- Flexible haute pression avec anti-perçage Twist-Stop
- Aspiration directe: Hauteur d'aspiration 2.5 m



MODÈLE	Profi-Jet B 13/150	Profi-Jet B 10/200
N° de réf.	618001	618021
PDV incl. TVA	CHF 3'158.00	CHF 3'158.00

CARACTÉRISTIQUES TECHNIQUES

Pression de service	bars / MPa	30-150 3-15	30-200 3-20
Débit d'eau	l/min l/h	13 780	10 600
Surpression admissible	bars / MPa	170 17	220 22
Moteur		Honda GX160 LX	Honda GX200 LX
Encombrement L x l x H	mm	520 360 420	520 360 420
Poids	kg	35	35

EQUIPEMENT

Flexible HP	m N° de réf.	10 (DN8) 44878	10 (DN8) 41081
Pistolets Marche/ Arrêt de sécurité	Modèle N° de réf.	Starlet 4 12525	Starlet 4 12525
Lance avec buse réglable	Buse N° de réf.	● 05 12439-D2505	○ 03 12439-D2503
Lance avec buse Turbo-Jet	Buse N° de réf.	● 05 12438-05	○ 03 12438-03
Filtre d'entrée d'eau	N° de réf.	13310	13310





Série Profi-Jet

CHÂSSIS EN ACIER INOXYDABLE
durable et résistant à la corrosion

TAMBOUR-ENROULEUR CONFORTABLE (OPTION)
stockage peu encombrant du tuyau haute pression avec anti-perçage Twist-Stop

SYSTÈME DE RANGEMENT
des supports pratiques pour les pistolets à haute pression et les lances de nettoyage

MANOMÈTRE EN ACIER INOXYDABLE
une lecture facile de la pression de travail

MOTEUR HONDA
facile à entretenir, très fiable, avec contact manque d'huile

RÉGULATION DE LA VITESSE
réduit le bruit et la consommation de carburant (à partir du modèle Profi-Jet B 16/220)

Profi-Jet B 16/220 | 618049

► **ACCESSOIRES** | à partir de la page 70



ÉQUIPEMENT

- Système d'échange par raccord rapide D12
- Pompe axiale Kränzle
- Moteur à essence Honda
- Régulation de la pression en continu
- Flexible haute pression avec anti-perçage Twist-Stop
- Aspiration directe: Hauteur d'aspiration 2.5 m



MODÈLE	Profi-Jet B 13/150	Profi-Jet B 10/200	Profi-Jet B 16/220	Profi-Jet B 20/200	Profi-Jet B 16/250
N° de réf. sans tambour-enrouleur	618003	618023	618045	618065	618085
PDV incl. TVA	CHF 3'426.00	CHF 3'334.00	CHF 4'996.00	CHF 5'411.00	CHF 5'411.00
N° de réf. avec tambour-enrouleur	618007	618027	618049	618069	618089
PDV incl. TVA	CHF 3'795.00	CHF 3'703.00	CHF 5'365.00	CHF 5'781.00	CHF 5'781.00

CARACTÉRISTIQUES TECHNIQUES

Pression de service	bars / MPa	30-150 3-15	30-200 3-20	30-220 3-22	30-200 3-20	30-250 3-25
Débit d'eau	l/min l/h	13 780	10 600	16 960	20 1200	16 960
Surpression admissible	bars / MPa	170 17	220 22	240 24	220 22	270 27
Moteur		Honda GX160 LX	Honda GX200 LX	Honda GX340 LX	Honda GX390 LX	Honda GX390 LX
Régulateur de vitesse		–	–	●	●	●
Encombrement L x l x H sans tambour-enrouleur	mm	770 570 990	770 570 990	770 570 990	770 570 990	770 570 990
Encombrement L x l x H avec tambour-enrouleur	mm	770 570 1005	770 570 1005	785 570 1005	785 570 1005	785 570 1005
Poids sans avec tambour-enrouleur	kg	42 50	42 50	65 73	65 73	65 73

EQUIPEMENT

Flexible HP sans tambour-enrouleur	m N° de réf.	10 (DN8) 44878	10 (DN8) 41081	10 (DN8) 41081	10 (DN8) 41081	10 (DN8) 41081
Flexible HP avec tambour-enrouleur	m N° de réf.	20 (DN8) 41083	20 (DN8) 41083	20 (DN8) 41083	20 (DN8) 41083	20 (DN8) 41083
Pistolets Marche/ Arrêt de sécurité	Modèle N° de réf.	Starlet 3 12500	Starlet 3 12500	Starlet 3 12500	Starlet 3 12500	Starlet 3 12500
Lance avec buse réglable	Buse N° de réf.	● 05 12431-D2505	○ 03 12431-D2503	● 05 12431-D2505	● 07 12431-D2507	● 045 12431-D25045
Lance avec buse Turbo-Jet	Buse N° de réf.	● 05 12425-05	○ 03 12425-03	–	–	–
Lance avec buse rotative Turbo	Buse N° de réf.	–	–	● 05 12430-05	● 07 12430-07	● 045 12430-045
Filtre d'entrée d'eau	N° de réf.	13310	13310	13310	13310	13310



Flexible d'aspiration avec filtre d'aspiration **Conseils de pros**

Pour l'aspiration d'eau d'une réserve externe
 ■ Tuyau de 3 m de longueur

N° de réf.	150383
PDV incl. TVA	CHF 100.85

Série B



TAMBOUR-ENROULEUR CONFORTABLE

stockage peu encombrant du tuyau haute pression avec anti-perçage Twist-Stop

SYSTÈME DE RANGEMENT

des supports pratiques pour les pistolets à haute pression et les lances de nettoyage

MANOMÈTRE EN ACIER INOXYDABLE

une lecture facile de la pression de travail

MOTEUR HONDA

facile à entretenir, très fiable, avec contact manque d'huile

RÉGULATION DE LA VITESSE

réduit le bruit et la consommation de carburant (à partir du modèle B 230 T)

PROTECTION

protège la pompe à haute pression

B 240 T | 620023

► **ACCESSOIRES** | à partir de la page 70



ÉQUIPEMENT

● Système d'échange par raccord rapide D12

- Pompe axiale Kränzle
- Moteur à essence Honda
- Régulation de la pression en continu
- Flexible haute pression avec anti-perçage Twist-Stop
- Frein d'immobilisation
- Aspiration directe: Hauteur d'aspiration 2.5 m



MODÈLE	B 170 T	B 230 T	B 240 T	B 270 T
N° de réf. avec tambour-enrouleur	620001	620013	620023	620033
PDV incl. TVA	CHF 3'938.00	CHF 5'998.00	CHF 5'712.00	CHF 5'998.00

CARACTÉRISTIQUES TECHNIQUES

Pression de service	bars / MPa	30-150 3-15	30-200 3-20	30-220 3-22	30-250 3-25
Débit d'eau	l/min l/h	12.5 750	20 1200	16 960	16 960
Surpression admissible	bars / MPa	170 17	230 23	240 24	270 27
Moteur		Honda GX160 LX	Honda GX390 LX	Honda GX340 LX	Honda GX390 LX
Régulateur de vitesse		—	●	●	●
Encombrement L x l x H	mm	720 570 960	720 570 960	720 570 960	720 570 960
Poids	kg	67	92	92	92

EQUIPEMENT

Flexible HP	m N° de réf.	20 (DN8) 41083	20 (DN8) 41083	20 (DN8) 41083	20 (DN8) 41083
Pistolets Marche/ Arrêt de sécurité	Modèle N° de réf.	Starlet 3 12500	Starlet 3 12500	Starlet 3 12500	Starlet 3 12500
Lance avec buse réglable	Buse N° de réf.	● 05 12431-D2505	● 07 12431-D2507	● 05 12431-D2505	● 045 12431-D25045
Lance avec buse Turbo-Jet	Buse N° de réf.	● 05 12425-05	—	—	—
Lance avec buse rotative Turbo	Buse N° de réf.	—	● 07 12430-07	● 05 12430-05	● 045 12430-045
Filtre d'entrée d'eau	N° de réf.	13310	13310	13310	13310



Flexible d'aspiration avec filtre d'aspiration **Conseils de pros**

Pour l'aspiration d'eau d'une réserve externe
 ■ Tuyau de 3 m de longueur

N° de réf.	150383
PDV incl. TVA	CHF 100.85

L'EAU CHAUDE CONTRE LA SALETÉ TENACE



La saleté, les bactéries et les virus, certaines impuretés: certaines impuretés, comme celles causées par la graisse ou l'huile, sont difficiles à éliminer. Mais c'est plus facile avec de l'eau chaude. C'est là que les nettoyeurs haute pression à eau chaude Kränzle entrent en jeu. La température élevée de leur eau jusqu'à 155 °C dans la phase vapeur augmentent le pouvoir de nettoyage et ont également un effet désinfectant.

RP Nettoyeurs haute pression avec pompe radiale: Notre produit phare pour les exigences les plus élevées : la série Kränzle therm RP dotée d'une pompe radiale innovante fournit de l'eau chaude sous haute pression et convient particulièrement aux applications nécessitant un effet de lavage supérieur à la moyenne à une pression de service élevée. Avec un débit d'eau pouvant atteindre 1600 l/h, même la saleté la plus tenace n'a aucune chance.

INDEX

RP Série therm-RP	52-55
Série therm-1	56-57
Série therm 1017	58-59
Série therm-C	60-61
Série therm-CA	62-63
CR Raccord rapide D12 - Accessoires	70-88

SECTEURS D'ACTIVITÉS PRINCIPAUX



POINTS FORTS TECHNIQUES



RACCORD ANTI-PERÇAGE

Un raccord tournant spécial empêche la torsion du tuyau à haute pression pendant le travail et assure des résultats de nettoyage cohérents dans toutes les situations



AFFICHAGE DE TEMPERATURE DIGITAL NUMÉRIQUE

Pour une température exacte: Contrôle de la température exacte de l'eau et de la puissance de chauffage via deux modes de fonctionnement. Même en fonctionnement sur des températures basses vous aurez le bon réglage.



DISPOSITIFS DE SÉCURITÉ

Contrôle à tous les niveaux: Pour un fonctionnement en toute sécurité, nous avons installé les dispositifs suivants: une soupape de sécurité, un contrôleur de débit, la surveillance optique de la flamme, les déclencheurs de surintensité, les pressostats et un contact manque de carburant.



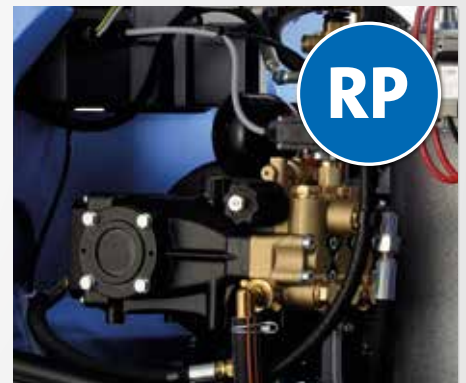
CONTROLE OPTIQUE DE FLAMME ET PROTECTION CONTRE LA SURCHAUFFE

Un contrôle optique surveille la bonne mise en marche et l'enflamment de la chaudière. Le corps de chauffe se coupe automatiquement s'il n'y a pas de flamme après 6 secondes. Ce dispositif permet un fonctionnement en toute sécurité. Une sonde de température est placée en sortie de cheminée pour contrôler la température des gaz d'échappement. Si les gaz dépassent la température de 260 °C le corps de chauffe se coupe automatiquement. (cette sonde n'est pas montée sur la gamme therm-CA)



SYSTÈME TOTAL STOP AVEC ARRÊT MOTEUR RETARDE

Optimise la durée de vie du moteur électrique. Dès la fermeture du pistolet à haute pression le moteur se coupe automatiquement après 40 secondes. Réduit l'émission de bruit. Votre nettoyeur sera toujours prêt pour un redémarrage rapide par simple pression de la poignée. Coupure totale si pas d'utilisation pendant 25 minutes.



L'INNOVATION DE LA POMPE RADIALE

Une technologie déjà éprouvée et améliorée de façon convaincante. Le vilebrequin déplace les plongeurs par l'intermédiaire d'un embiellage. Cette conception spéciale permet d'augmenter le débit d'eau par rapport aux pompes conventionnelles et garantit des nettoyages impressionnants:

- Transmission de la puissance direct du moteur au vilebrequin, bielle et pistons
- Longue durée de vie
- Vanne de décharge intégrée
- Système d'arrêt total avec arrêt différé du moteur

therm-RP-Serie



SYSTÈME DE RANGEMENT

des supports pratiques pour les pistolets à haute pression et les lances de nettoyage

TAMBOUR-ENROULEUR CONFORTABLE (OPTION)

rangement peu encombrant du tuyau haute pression avec anti-perçage Twist-Stop

CAPOT AMOVIBLE

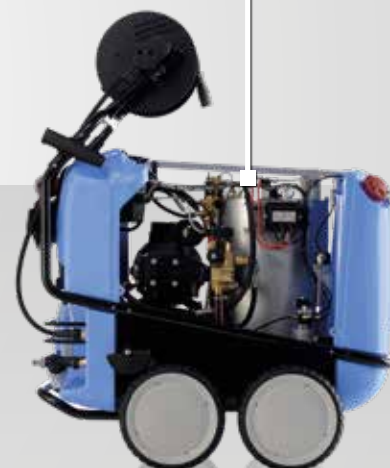
service facile

PANNEAU DE CONTRÔLE NUMÉRIQUE

régulation numérique de la température - 2 modes de température différents

CONTRÔLEUR OPTIQUE DE COMBUSTION ET PROTECTION CONTRE LA SURCHAUFFE

(à partir de la page 51)



therm-RP 1000 | 638210

► ACCESSOIRES | à partir de la page 70



ÉQUIPEMENT

- Système d'échange par raccord rapide D12
- Pompe radiale Kränzle
- Système Total-Stop avec retardateur d'arrêt du moteur
- Coupe-circuit automatique
- Régulation de la pression
- Aspiration de produits additifs
- Frein d'immobilisation
- Réservoir d'eau: Contenance 12 l
- En option: Serpentin de chauffe en acier inoxydable

ÉQUIPEMENT DES NETTOYEURS EAU CHAUDE

- Thermostat numérique
- Contrôleur de débit
- Préventilation de la chambre de combustion
- Contrôleur optique de combustion
- Protection contre la surchauffe (temp. des gaz brûlés supérieure à 260 °C)
- Coupure du brûleur en cas de manque de carburant
- Totalisateur d'heures de service
- Réservoir de carburant: 35 l



OPTION - NON-MARKING

42280

Kit d'adaptation NOM Version sans tambour	N° de réf.	42280	CHF 275.65
Kit d'adaptation NOM Version avec tambour	N° de réf.	42281	CHF 314.15

Voir plus amples informations sur les versions NON-Marking à la page 69

MODÈLE	therm-RP 1000	therm-RP 1200	therm-RP 1400	therm-RP 1600
N° de réf. sans tambour-enrouleur	638200	638400	638600	638800
PDV incl. TVA	CHF 7'850.00	CHF 7'820.00	CHF 7'820.00	CHF 8'040.00
N° de réf. avec tambour-enrouleur	638210	638410	638610	638810
PDV incl. TVA	CHF 8'250.00	CHF 8'220.00	CHF 8'220.00	CHF 8'450.00

CARACTÉRISTIQUES TECHNIQUES

Pression de service	bars / MPa	70-200 7-20	70-190 7-19	70-170 7-17	70-150 7-15
Débit d'eau	l/min l/h	16.6 1000	20 1200	23.3 1400	26.7 1600
Surpression admissible	bars / MPa	220 22	210 21	190 19	170 17
Vitesse du moteur	T/min	1400	1400	1400	1400
Raccordement électrique	V ~ Hz A	400 3 50 13.5	400 3 50 14.3	400 3 50 14.3	400 3 50 14.3
Puissance absorbée Puissance restituée	kW	7.5 6.0	8.0 6.3	8.0 6.3	8.0 6.3
Cordon d'alimentation électrique	m	7.5	7.5	7.5	7.5
Prise		CEE 32 A	CEE 32 A	CEE 32 A	CEE 32 A
Encombrement L x l x H sans tambour-enrouleur	mm	1050 800 1015	1050 800 1015	1050 800 1015	1050 800 1015
Encombrement L x l x H avec tambour-enrouleur	mm	1050 800 1300	1050 800 1300	1050 800 1300	1050 800 1300
Poids sans avec tambour-enrouleur	kg	210 218	210 218	210 218	210 218

CARACTÉRISTIQUES TECHNIQUES EAU CHAUDE

Eau chaude débitée	°C	12-80	12-80	12-80	12-80
Génération vapeur	°C	140	140	140	140
Consommation de carburant en régime max. de combustion	kg/h l/h	6.0 7.0	7.7 9.2	7.7 9.2	7.7 9.2
Consommation de carburant en régime ΔT 45°	kg/h l/h	5.6 6.6	5.6 6.6	5.6 6.6	5.6 6.6
Puissance de chauffage	kW	65	84	84	84

EQUIPEMENT

Flexible HP sans tambour-enrouleur	m N° de réf.	10 (DN8) 41081	10 (DN8) 41081	10 (DN8) 41081	10 (DN8) 41081
Flexible HP avec tambour-enrouleur	m N° de réf.	20 (DN8) 443812	20 (DN8) 443812	20 (DN8) 443812	20 (DN8) 443812
Pistolets Marche/ Arrêt de sécurité	Modèle N° de réf.	Starlet 3 12500	Starlet 3 12500	Starlet 3 12500	Starlet 3 12500
Lance avec buse à jet plat	Buse N° de réf.	● 05 12420-D2505	● 065 12420-D25065	● 08 12420-D2508	● 11 12420-D2511
Filtre d'entrée d'eau	N° de réf.	13310	13310	13310	13310

Série therm-RP



CAPOT AMOVIBLE
service facile

PANNEAU DE CONTRÔLE NUMÉRIQUE
régulation numérique de la température -
2 modes de température différents

SYSTÈME DE RANGEMENT
des supports pratiques pour les pistolets
à haute pression et les lances de nettoyage

TAMBOUR-ENROULEUR AUTOMATIQUE
enroulement automatique du tuyau.
Flexible haute pression avec antiperçage
Twist-Stop

**CONTRÔLEUR OPTIQUE DE COMBUSTION
ET PROTECTION CONTRE LA SURCHAUFFE**
(à partir de la page 51)



therm-RP 1400 AT | 638620

► **ACCESSOIRES** | à partir de la page 70



ÉQUIPEMENT

- Système d'échange par raccord rapide D12
- Pompe radiale Kränzle
- Tambour-enrouleur automatique
- Système Total-Stop avec retardateur d'arrêt du moteur
- Coupe-circuit automatique
- Régulation de la pression
- Aspiration de produits additifs
- Frein d'immobilisation
- Réservoir d'eau: Contenance 12 l

ÉQUIPEMENT DES NETTOYEURS EAU CHAUDE

- Thermostat numérique
- Contrôleur de débit
- Préventilation de la chambre de combustion
- Contrôleur optique de combustion
- Protection contre la surchauffe
(temp. des gaz brûlés supérieure à 260 °C)
- Coupure du brûleur en cas de manque de carburant
- Totalisateur d'heures de service
- Réservoir de carburant: 35 l

TAMBOUR-ENROULEUR AUTOMATIQUE

Le flexible haute pression s'enroule automatiquement à l'aide d'un ressort de rappel intégré dans le tambour. Des roulettes de guidage permettent un déroulement aisé du flexible dans toutes les directions.



MODÈLE	therm-RP 1000 AT	therm-RP 1200 AT	therm-RP 1400 AT	therm-RP 1600 AT
N° de réf.	638220	638420	638620	638820
PDV incl. TVA	8'450.00	8'450.00	8'450.00	8'650.00

CARACTÉRISTIQUES TECHNIQUES

Pression de service	bars / MPa	70-200 7-20	70-190 7-19	70-170 7-17	70-150 7-15
Débit d'eau	l/min l/h	16.6 1000	20 1200	23.3 1400	26.7 1600
Surpression admissible	bars / MPa	220 22	210 21	190 19	170 17
Vitesse du moteur	T/min	1400	1400	1400	1400
Raccordement électrique	V ~ Hz A	400 3 50 13.5	400 3 50 14.3	400 3 50 14.3	400 3 50 14.3
Puissance absorbée Puissance restituée	kW	7.5 6.0	8.0 6.3	8.0 6.3	8.0 6.3
Cordon d'alimentation électrique	m	7.5	7.5	7.5	7.5
Prise		CEE 32 A	CEE 32 A	CEE 32 A	CEE 32 A
Encombrement L x l x H	mm	1300 800 1015	1300 800 1015	1300 800 1015	1300 800 1015
Poids	kg	240	240	240	240

CARACTÉRISTIQUES TECHNIQUES EAU CHAUDE

Eau chaude débitée	°C	12-80	12-80	12-80	12-80
Génération vapeur	°C	140	140	140	140
Consommation de carburant en régime max. de combustion	kg/h l/h	6.0 7.0	7.7 9.2	7.7 9.2	7.7 9.2
Consommation de carburant en régime ΔT 45°	kg/h l/h	5.6 6.6	5.6 6.6	5.6 6.6	5.6 6.6
Puissance de chauffage	kW	65	84	84	84

EQUIPEMENT

Flexible HP	m N° de réf.	20 (DN8) 41083	20 (DN8) 41083	20 (DN8) 41083	20 (DN8) 41083
Pistolets Marche/ Arrêt de sécurité	Modèle N° de réf.	Starlet 3 12500	Starlet 3 12500	Starlet 3 12500	Starlet 3 12500
Lance avec buse à jet plat	Buse N° de réf.	● 05 12420-D2505	● 065 12420-D25065	● 08 12420-D2508	● 11 12420-D2511
Filtre d'entrée d'eau	N° de réf.	13310	13310	13310	13310

Série therm-1



SYSTÈME DE RANGEMENT

des supports pratiques pour les pistolets à haute pression et les lances de nettoyage

TAMBOUR-ENROULEUR CONFORTABLE (OPTION)

rangement peu encombrant du tuyau haute pression avec anti-perçage Twist-Stop

CAPOT AMOVIBLE

service facile

PANNEAU DE CONTRÔLE NUMÉRIQUE

régulation numérique de la température - 2 modes de température différents

CONTRÔLEUR OPTIQUE DE COMBUSTION ET PROTECTION CONTRE LA SURCHAUFFE

(à partir de la page 51)



therm 895-1 | 634410

► ACCESSOIRES | à partir de la page 70

ÉQUIPEMENT

- Système d'échange par raccord rapide D12
- Pompe radiale Kränzle
- Système Total-Stop avec retardateur d'arrêt du moteur
- Coupe-circuit automatique
- Régulation de la pression
- Aspiration de produits additifs
- Frein d'immobilisation
- Aspiration directe (therm 895-1, therm 1165-1): Hauteur d'aspiration 2.5 m
- Réservoir d'eau: Contenance 12 l



ÉQUIPEMENT DES NETTOYEURS EAU CHAUDE

- Thermostat numérique
- Contrôleur de débit
- Préventilation de la chambre de combustion
- Contrôleur optique de combustion
- Protection contre la surchauffe (temp. des gaz brûlés supérieure à 260 °C)
- Coupure du brûleur en cas de manque de carburant
- Totalisateur d'heures de service
- Réservoir de carburant: 35 l



OPTION - NON-MARKING

42280

Kit d'adaptation NOM Version sans tambour	N° de réf.	42280	CHF 275.65
Kit d'adaptation NOM Version avec tambour	N° de réf.	42281	CHF 314.15

Voir plus amples informations sur les versions NON-Marking à la page 69

MODÈLE	therm 875-1	therm 895-1	therm 1165-1
N° de réf. sans tambour-enrouleur	634200	634400	634600
PDV incl. TVA	CHF 6'484.00	CHF 7'195.00	CHF 7'047.00
N° de réf. avec tambour-enrouleur	634210	634410	634610
PDV incl. TVA	CHF 6'874.00	CHF 7'584.00	CHF 7'428.00

CARACTÉRISTIQUES TECHNIQUES

Pression de service	bars / MPa	30-175 3-17.5	30-195 3-19.5	30-165 3-16.5
Débit d'eau	l/min l/h	14.6 875	14.9 895	19.4 1165
Surpression admissible	bars / MPa	190 19	215 21.5	180 18
Vitesse du moteur	T/min	1400	1400	1400
Raccordement électrique	V ~ Hz A	400 3 50 8.7	400 3 50 12	400 3 50 12
Puissance absorbée Puissance restituée	kW	4.8 4.0	6.4 5.0	6.4 5.0
Cordon d'alimentation électrique	m	7.5	7.5	7.5
Encombrement L x l x H sans tambour-enrouleur	mm	1050 800 1015	1050 800 1015	1050 800 1015
Encombrement L x l x H avec tambour-enrouleur	mm	1050 800 1300	1050 800 1300	1050 800 1300
Poids sans avec tambour-enrouleur	kg	197 205	214 222	214 222

CARACTÉRISTIQUES TECHNIQUES EAU CHAUDE

Eau chaude débitée	°C	12-87	12-86	12-82
Génération vapeur	°C	155	155	155
Consommation de carburant en régime max. de combustion	kg/h l/h	5.8 6.8	6.0 7.1	7.1 8.5
Consommation de carburant en régime ΔT 45°	kg/h l/h	4.2 5.0	4.3 5.1	5.6 6.6
Puissance de chauffage	kW	60	65	78

EQUIPEMENT

Flexible HP sans tambour-enrouleur	m N° de réf.	10 (DN8) 41081	10 (DN8) 41081	10 (DN8) 41081
Flexible HP avec tambour-enrouleur	m N° de réf.	20 (DN8) 443812	20 (DN8) 443812	20 (DN8) 443812
Pistolets Marche/ Arrêt de sécurité	Modèle N° de réf.	Starlet 3 12500	Starlet 3 12500	Starlet 3 12500
Lance avec buse à jet plat	Buse N° de réf.	● 045 12420-D25045	● 045 12420-D25045	● 07 12420-D2507
Filtre d'entrée d'eau	N° de réf.	13310	13310	13310

Série therm 1017



SYSTÈME DE RANGEMENT

stockage pratique des pistolets à haute pression et des lances de nettoyage

TAMBOUR-ENROULEUR CONFORTABLE (OPTION)

rangement peu encombrant du tuyau haute pression avec anti-perçage Twist-Stop

PANNEAU DE CONTRÔLE

la régulation analogique de la température

CAPOT AMOVIBLE

service facile

CONTRÔLEUR OPTIQUE DE COMBUSTION ET PROTECTION CONTRE LA SURCHAUFFE

(à partir de la page 51)



therm 1017 | 681650

► ACCESSOIRES | à partir de la page 70



ÉQUIPEMENT

- Système d'échange par raccord rapide D12
- Pompe axiale Kränzle
- Système Total-Stop avec retardateur d'arrêt du moteur
- Coupe-circuit automatique
- Régulation de la pression
- Frein d'immobilisation
- Aspiration directe: Hauteur d'aspiration 2.5 m
- Réservoir d'eau: Contenance 12 l

ÉQUIPEMENT DES NETTOYEURS EAU CHAUDE

- Mode écologique
- Contrôleur de débit
- Préventilation de la chambre de combustion
- Contrôleur optique de combustion
- Protection contre la surchauffe (temp. des gaz brûlés supérieure à 260 °C)
- Coupure du brûleur en cas de manque de carburant
- Réservoir de carburant: 35 l



MODÈLE	therm 1017
N° de réf. sans tambour-enrouleur	681600
PDV incl. TVA	CHF 6'210.00
N° de réf. avec tambour-enrouleur	681650
PDV incl. TVA	CHF 6'540.00

CARACTÉRISTIQUES TECHNIQUES

Pression de service	bars / MPa	30-150 3-15
Débit d'eau	l/min l/h	16.7 1000
Surpression admissible	bars / MPa	170 17
Vitesse du moteur	T/min	1400
Raccordement électrique	V ~ Hz A	400 3 50 8.5
Puissance absorbée Puissance restituée	kW	5.5 4.0
Cordon d'alimentation électrique	m	7.5
Encombrement L x l x H sans tambour-enrouleur	mm	1050 800 1015
Encombrement L x l x H avec tambour-enrouleur	mm	1050 800 1300
Poids sans avec tambour-enrouleur	kg	193 198

CARACTÉRISTIQUES TECHNIQUES EAU CHAUDE

Eau chaude débitée	°C	12-80
Génération vapeur	°C	140
Consommation de carburant en régime max. de combustion	kg/h l/h	6.2 7.4 ▶ eco: 4.8 6.3
Consommation de carburant en régime ΔT 45°	kg/h l/h	5.6 6.6
Puissance de chauffage	kW	68

EQUIPEMENT

Flexible HP sans tambour-enrouleur	m N° de réf.	10 (DN8) 44878
Flexible HP avec tambour-enrouleur	m N° de réf.	20 (DN8) 44877
Pistolets Marche/ Arrêt de sécurité	Modèle N° de réf.	Starlet 3 12500
Lance avec buse à jet plat	Buse N° de réf.	● 06 12420-D2506
Filtre d'entrée d'eau	N° de réf.	13310

SWISS EDITION

SYSTÈME DE CONTRÔLE INTELLIGENT AVEC TABLEAU DE COMMANDE NUMÉRIQUE

La SWISS EDITION therm 1017 offre une multitude d'avantages en termes de fonctionnement, d'efficacité et de réduction des coûts.

- Vérification des heures de fonctionnement
- Surveillance de l'appareil
- Des températures constantes dans toutes les régions
- Frais de carburant minimes grâce au gel de la température maximale



Série therm-C



PANNEAU DE CONTRÔLE

la régulation analogique de la température

TAMBOUR-ENROULEUR CONFORTABLE (OPTION)

rangement peu encombrant du tuyau haute pression avec anti-perçage Twist-Stop

SYSTÈME DE RANGEMENT

des supports pratiques pour les pistolets à haute pression et les lances de nettoyage

CAPOT AMOVIBLE

service facile

CONTRÔLEUR OPTIQUE DE COMBUSTION ET PROTECTION CONTRE LA SURCHAUFFE

(à partir de la page 51)



therm-C 13/180 | 628210

► **ACCESSOIRES** | à partir de la page 70



ÉQUIPEMENT

- Système d'échange par raccord rapide D12
- Pompe axiale Kränzle
- Système Total-Stop avec retardateur d'arrêt du moteur
- Coupe-circuit automatique
- Régulation de la pression
- Aspiration de produits additifs
- Frein d'immobilisation
- Réservoir d'eau: Contenance 3 l

ÉQUIPEMENT DES NETTOYEURS EAU CHAUDE

- Contrôleur de débit
- Préventilation de la chambre de combustion
- Contrôleur optique de combustion
- Protection contre la surchauffe (temp. des gaz brûlés supérieure à 260 °C)
- Coupure du brûleur en cas de manque de carburant
- Réservoir de carburant: 25 l



OPTION - NON-MARKING

Kit d'adaptation NOM Version sans tambour	N° de réf.	42270	CHF 304.65
Kit d'adaptation NOM Version avec tambour	N° de réf.	42271	CHF 358.45

Voir plus amples informations sur les versions NON-Marking à la page 69

MODÈLE	therm C 9/110	therm C 13/180	therm C 15/150
N° de réf. sans tambour-enrouleur	680500	628200	628350
PDV incl. TVA	CHF 5'467.00	CHF 5'457.00	CHF 5'531.00
N° de réf. avec tambour-enrouleur	680550	628210	628360
PDV incl. TVA	CHF 5'707.00	CHF 5'734.00	CHF 5'901.00

CARACTÉRISTIQUES TECHNIQUES

Pression de service	bars / MPa	30-110 3-11	30-180 3-18	30-150 3-15
Débit d'eau	l/min l/h	9 540	13 780	15 900
Surpression admissible	bars / MPa	135 13.5	200 20	170 17
Vitesse du moteur	T/min	1400	1400	1400
Raccordement électrique	V ~ Hz A	230 1 50 10	400 3 50 8.7	400 3 50 8.7
Puissance absorbée Puissance restituée	kW	2.3 1.7	4.8 4.0	4.8 4.0
Cordon d'alimentation électrique	m	5	7.5	7.5
Encombrement L x l x H sans tambour-enrouleur	mm	860 580 970	860 580 970	860 580 970
Encombrement L x l x H avec tambour-enrouleur	mm	860 580 1220	860 580 1220	860 580 1220
Poids sans avec tambour-enrouleur	kg	164 169	164 169	164 169

CARACTÉRISTIQUES TECHNIQUES EAU CHAUDE

Eau chaude débitée	°C	12-80	12-80	12-80
Génération vapeur	°C	140	150	150
Consommation de carburant en régime max. de combustion	kg/h l/h	5.1 6.1	5.8 6.8	6.0 7.1
Consommation de carburant en régime ΔT 45°	kg/h l/h	3.2 3.8	3.8 4.5	4.3 5.1
Puissance de chauffage	kW	55	60	65

EQUIPEMENT

Flexible HP sans tambour-enrouleur	m N° de réf.	10 (DN8) 44878	10 (DN8) 44878	10 (DN8) 44878
Flexible HP avec tambour-enrouleur	m N° de réf.	15 (DN8) 44879	15 (DN8) 44879	15 (DN8) 44879
Pistolets Marche/ Arrêt de sécurité	Modèle N° de réf.	Starlet 3 12500	Starlet 3 12500	Starlet 3 12500
Lance avec buse à jet plat	Buse N° de réf.	● 045 12420-D25045	● 045 12420-D25045	● 055 12420-D25055
Filtre d'entrée d'eau	N° de réf.	13310	13310	13310

Série therm-CA



SYSTÈME DE RANGEMENT

des supports pratiques pour les pistolets à haute pression et les lances de nettoyage

CAPOT AMOVIBLE

service facile

TAMBOUR-ENROULEUR CONFORTABLE (OPTION)

rangement peu encombrant du tuyau haute pression avec anti-perçage Twist-Stop

PANNEAU DE CONTRÔLE

la régulation analogique de la température

UN MODÈLE D'ENTRÉE DE GAMME PUISSANT

avec toutes les fonctions de base importantes

therm-CA 12/150 | 626210

► **ACCESSOIRES** | à partir de la page 70

ÉQUIPEMENT

Système d'échange par raccord rapide D12

- Pompe axiale Kränzle
- Système Total-Stop
- Régulation de la pression
- Aspiration de produits additifs
- Frein d'immobilisation
- Réservoir d'eau: Contenance 3 l



ÉQUIPEMENT DES NETTOYEURS EAU CHAUDE

- Contrôleur de débit
- Préventilation de la chambre de combustion
- Réservoir de carburant: 25 l



MODÈLE	therm CA 9/110	therm CA 12/150
N° de réf. sans tambour-enrouleur	626002	626200
PDV incl. TVA	CHF 4'996.00	CHF 5'042.00
N° de réf. avec tambour-enrouleur	626012	626210
PDV incl. TVA	CHF 5'273.00	CHF 5'319.00

CARACTÉRISTIQUES TECHNIQUES

Pression de service	bars / MPa	30-110 3-11	30-150 3-15
Débit d'eau	l/min l/h	9 540	12 720
Surpression admissible	bars / MPa	130 13	165 16.5
Vitesse du moteur	T/min	1400	1400
Raccordement électrique	V ~ Hz A	230 1 50 10	400 3 50 7.2
Puissance absorbée Puissance restituée	kW	2.3 1.7	3.8 3.0
Cordon d'alimentation électrique	m	5	7.5
Encombrement L x l x H sans tambour-enrouleur	mm	860 580 970	860 580 970
Encombrement L x l x H avec tambour-enrouleur	mm	860 580 1220	860 580 1220
Poids sans avec tambour-enrouleur	kg	159 164	159 164

CARACTÉRISTIQUES TECHNIQUES EAU CHAUDE

Eau chaude débitée	°C	12-80	12-80
Génération vapeur	°C	140	140
Consommation de carburant en régime max. de combustion	kg/h l/h	5.1 6.1	5.4 6.4
Consommation de carburant en régime ΔT 45°	kg/h l/h	3.2 3.8	3.5 4.1
Puissance de chauffage	kW	55	58

EQUIPEMENT

Flexible HP sans tambour-enrouleur	m N° de réf.	10 (DN8) 44878	10 (DN8) 44878
Flexible HP avec tambour-enrouleur	m N° de réf.	15 (DN8) 44879	15 (DN8) 44879
Pistolets Marche/ Arrêt de sécurité	Modèle N° de réf.	Starlet 3 12500	Starlet 3 12500
Lance avec buse à jet plat	Buse N° de réf.	● 045 12420-D25045	● 045 12420-D25045
Filtre d'entrée d'eau	N° de réf.	13310	13310





NETTOYEURS HAUTE PRESSION CHAUFFAGE ÉLECTRIQUE

SANS COMPROMIS, SANS ÉMISSIONS ET DES PERFORMANCES IMPRESSIONNANTES

Air pur, espace pur : nos nettoyeurs haute pression à chauffage électrique sont particulièrement utilisés dans les espaces fermés sans évacuation d'air, dans les salles blanches ou dans les zones sensibles en termes de santé et d'hygiène. Des températures allant jusqu'à 80 °C augmentent l'efficacité du nettoyage en cas de saletés tenaces, et le chauffe-eau instantané à commande électrique permet de travailler sans émissions.

INDEX

 Série e-therm	66-67
 Raccord rapide D12 - Accessoires	70-88

SECTEURS D'ACTIVITÉS PRINCIPAUX





POINTS FORTS TECHNIQUES



CHAUDIERE À CHAUFFAGE ÉLECTRIQUE INSTANTANÉ

Chaleur stable : le chauffe-eau instantané peut fonctionner jusqu'à 48 KW et peut fonctionner en continu. Puissance de chauffe de 80 °C max.



AFFICHAGE DE TEMPERATURE DIGITAL NUMÉRIQUE

La température est réglée par le thermostat numérique. La température de l'eau peut ainsi être maintenue à un niveau constant. Un compteur d'heures de fonctionnement intégré détermine les intervalles d'entretien nécessaires.



TAMBOUR-ENROULEUR

Peu encombrant et confortable: avec manivelle rabattable pour le stockage pratique et propre du tuyau haute pression. Le dispositif de freinage spécial maintient le tambour dans la position souhaitée.



MODE ECO

Par une simple manipulation de la touche marquée "Eco", vous pouvez limiter la température maximale de fonctionnement à 55 °C et réduire la consommation d'énergie jusqu'à 50 % (pour la e-therm 603 M 36 et la e-therm 873 M 48).

Série e-therm



SYSTÈME DE RANGEMENT

des supports pratiques pour les pistolets à haute pression et les lances de nettoyage

TAMBOUR-ENROULEUR CONFORTABLE (OPTION)

rangement peu encombrant du tuyau haute pression avec anti-perçage Twist-Stop

PANNEAU DE CONTRÔLE NUMÉRIQUE

régulation numérique de la température - 2 modes de température différents

NIVEAU ECO

pur une utilisation économe en énergie (e-therm 603 M 36, e-therm 873 M 36, e-therm 873 M 48)



e-therm 603 M 36 | 642260

► **ACCESSOIRES** | à partir de la page 70

ÉQUIPEMENT

- Système d'échange par raccord rapide D12
- Pompe axiale Kränzle
- Système Total-Stop avec retardateur d'arrêt du moteur
- Coupe-circuit automatique
- Régulation de la pression
- Frein d'immobilisation
- Réservoir d'eau: Contenance 12 l
(e-therm 603 M 36, e-therm 873 M 36, e-therm 873 M 48)

ÉQUIPEMENT DES NETTOYEURS EAU CHAUDE À CHAUFFAGE ÉLECTRIQUE

- Thermostat numérique
- Contrôleur de débit
- Protection contre la surchauffe
- Totalisateur d'heures de service





OPTION - NON-MARKING

42280

Kit d'adaptation NOM Version sans tambour	N° de réf.	42280	CHF 275.65
Kit d'adaptation NOM Version avec tambour	N° de réf.	42281	CHF 314.15

Voir plus amples informations sur les versions NON-Marking à la page 69

MODÈLE	e-therm 500 M 18	e-therm 500 M 24	e-therm 603 M 36	e-therm 873 M 36	e-therm 873 M 48
N° de réf. sans tambour-enrouleur	642050	642150	642250	642300	642350
PDV incl. TVA	CHF 7'640.00	CHF 7'840.00	CHF 8'640.00	CHF 9'340.00	CHF 9'540.00
N° de réf. avec tambour-enrouleur	642060	642160	642260	642310	642360
PDV incl. TVA	CHF 8'040.00	CHF 8'240.00	CHF 9'040.00	CHF 9'740.00	CHF 9'940.00

CARACTÉRISTIQUES TECHNIQUES

Pression de service	bars / MPa	30-130 3-13	30-130 3-13	30-150 3-15	30-150 3-15	30-150 3-15
Débit d'eau	l/min l/h	8 480	8 480	10 600	13 780	13 780
Surpression admissible	bars / MPa	150 15	150 15	170 17	170 17	170 17
Vitesse du moteur	T/min	1400	1400	1400	1400	1400
Raccordement électrique	V ~ Hz A	400 3 50 29	400 3 50 39	400 3 50 55	400 3 50 59	400 3 50 76
Puissance absorbée	kW	20	27	38	40	52
Cordon d'alimentation électrique	m	5	5	5	5	5
Prise		CEE 32 A	CEE 63 A	CEE 63 A	CEE 63 A	CEE 125 A
Encombrement L x l x H sans tambour-enrouleur	mm	1050 800 1015	1050 800 1015	1050 800 1015	1050 800 1015	1050 800 1015
Encombrement L x l x H avec tambour-enrouleur	mm	1050 800 1450	1050 800 1450	1050 800 1450	1050 800 1450	1050 800 1450
Poids sans avec tambour-enrouleur	kg	128 136	128 136	160 168	160 168	160 168

CARACTÉRISTIQUES TECHNIQUES EAU CHAUDE

Production d'eau chaude à 12° C à l'entrée	°C	48	60	75	68	80
Puissance de chauffage	kW	18	24	36	36	48

EQUIPEMENT

Flexible HP sans tambour-enrouleur	m N° de réf.	10 (DN8) 41081	10 (DN8) 41081	10 (DN8) 41081	10 (DN8) 41081	10 (DN8) 41081
Flexible HP avec tambour-enrouleur	m N° de réf.	20 (DN8) 443812	20 (DN8) 443812	20 (DN8) 443812	20 (DN8) 443812	20 (DN8) 443812
Pistolets Marche/ Arrêt de sécurité	Modèle N° de réf.	Starlet 3 12500	Starlet 3 12500	Starlet 3 12500	Starlet 3 12500	Starlet 3 12500
Lance avec buse à jet plat	Buse N° de réf.	○ 03 12420-D2503	○ 03 12420-D2503	● 035 12420-D25035	● 05 12420-D2505	● 05 12420-D2505
Filtre d'entrée d'eau	N° de réf.	13310	13310	13310	13310	13310



AVEC LE BON OUTIL TOUJOURS TOUT À PORTÉE DE MAIN

Prêt à l'emploi en un clic : Notre assortiment d'accessoires variés fait de chaque Kränzle un appareil polyvalent pour de nombreux domaines d'application. Qu'il s'agisse de nettoyage de surfaces ou des conduites de canalisation, de travaux de sablage ou d'un nettoyage particulièrement approfondi avec de la mousse pour dissoudre les saletés importantes. Tous les accessoires sont équipés de notre système de connexion à changement rapide qui garantit une connexion rapide, simple et sûre des lances de nettoyage et des accessoires.



INDEX

Conversion au système de connexion D12	70-71
Pistolets Marche/Arrêt de sécurité	72-73
Lances de nettoyage	74-79
Laveur de sol	80
Nettoyage à la mousse Additifs.....	81
Lance télescopique	82-83
Accessoires spéciaux	84
Aspiration / Extraction Filtre	85
Supports muraux	86
Porte-lance Enrouleurs de tuyaux	87
Adaptateur	87
Flexibles haute pression	88



POINTS FORTS TECHNIQUES



SYSTÈME DE RACCORDS RAPIDES

Intelligent et fiable: Le système d'enchâssement à changement rapide avec les composants en acier inoxydable trempé et la protection anti-torsion assurent une connexion simple et sûre du pistolet avec la lance. Le nouveau pistolet Starlet 3 convainc en outre par son design et son confort.



HEXAGONAL ANTI-TORSION

Les lances de nettoyage et les accessoires équipés d'un raccord hexagonal peuvent être bloqués dans six positions différentes sans risque de rotation. Ainsi, les accessoires ne se tordent pas involontairement et peuvent être guidés en déplaçant le pistolet.



FLEXIBLE ET ROUES NON MARQUANTE (NOM)

Particulièrement adapté à une utilisation dans les domaines de l'hygiène et des sanitaires : Les versions NoM de Kränzle ne laissent aucune trace, leur résistance à l'abrasion assure une plus longue durée de vie des tuyaux et des roues.



RACCORD ANTI-PERÇAGE TWIST-STOP

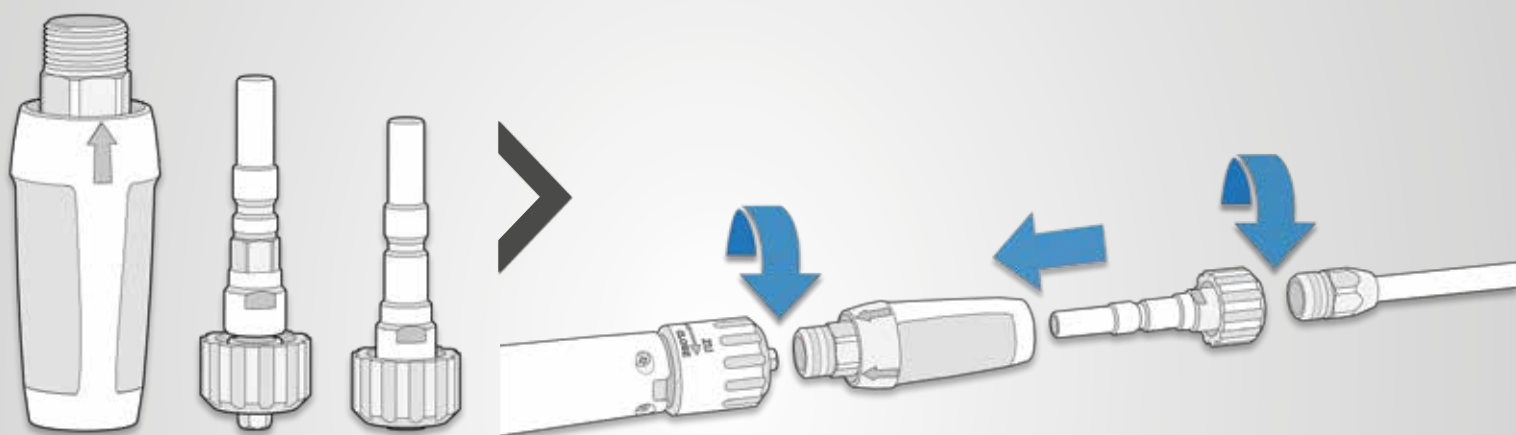
Un raccord tournant spécial empêche la torsion du tuyau à haute pression pendant le travail et assure des résultats de nettoyage cohérents dans toutes les situations.

TOUJOURS SÛR ET RAPIDE



CONVERSION AU SYSTÈME DE CONNEXION D12

Le raccord fileté a toujours été le garant d'une connexion fiable entre le pistolet d'arrêt de sécurité et les lances. Avec le système innovant de changement rapide par emboîtement, nous avons fait évoluer de manière décisive cette technique éprouvée : Le raccord enfichable allie la sécurité habituelle à un confort supplémentaire. Il suffit d'emboîter les lances pour les changer confortablement et rapidement comme jamais auparavant.

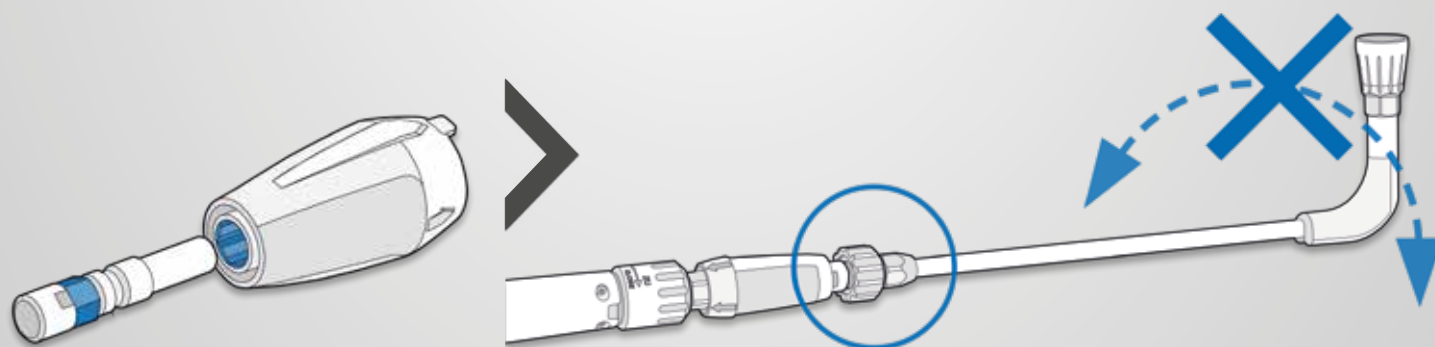


KIT DE CONVERSION | N° de réf. 13455

- Rehausse pour raccord enfichable
- Mamelon enfichable sans sécurité anti-rotation
- Mamelon enfichable sans sécurité anti-rotation

CONVERSION FACILE

- Visser la rehausse du coupleur enfichable sur le pistolet d'arrêt de sécurité M22
- Visser les accessoires avec le raccord fileté M22 sur le mamelon enfichable
- Enficher le mamelon dans la rehausse du coupleur



ACCOUPEMENT HEXAGONAL

L'hexagone extérieur de l'embout avec sécurité anti-rotation s'adapte parfaitement à l'hexagone intérieur de l'embout du raccord.

ANTI-ROTATION

Grâce à l'embout enfichable avec accouplement hexagonal, les lances et les accessoires peuvent être bloqués dans six positions différentes. Ainsi, les torsions involontaires d'accessoires appartiennent au passé.



CONVERSION AU SYSTÈME DE CONNEXION D12



Kit d'adaptation système de raccord rapide D12

Pour la transformation du pistolet d'arrêt de sécurité et des accessoires Kränzle avec raccord fileté en système d'enfichage à changement rapide D12.

Rehausse pour raccord enfichable	Adaptateur 1	Adaptateur 2	N° de réf.	CHF 80.80
M22x1,5 extérieur ▶ D12	Mamelon D12 sans dispositif anti-rotation	Mamelon D12 avec protection anti-rotation	13455	



124415

12440

Adaptateur Raccord à vis M22 ▶ Raccord rapide D12

Pour l'utilisation des accessoires Kränzle avec raccord fileté pour les pistolets d'arrêt de sécurité avec système d'enfichage à changement rapide D12

Entrée	Sortie	Dispositif anti-rotation	Longueur mm	N° de réf.	
Mamelon D12	M22x1,5 intérieur	–	100	12441	CHF 28.45
Mamelon D12	M22x1,5 intérieur	●	100	124415	CHF 28.60
Mamelon D12	M22x1,5 intérieur	–	400 avec manche iso	12440	CHF 74.75



Adaptateur pour système d'échange par raccord rapide D12

Pour transformer le pistolet d'arrêt de sécurité en système de connexion à changement rapide D12

N° de réf.	12443	CHF 42.65
Sortie	D12	



ACCESSOIRES VIS FILETÉE M22

POUR LES APPAREILS CONSTRUITS JUSQU'EN 2020

Depuis 2020, tous les nettoyeurs haute pression sont exclusivement équipés du système innovant de changement rapide par emboîtement. Les accessoires de nettoyage actuels avec raccord fileté pour les appareils Kränzle existants resteront bien entendu disponibles.

LÉGÈRETÉ, CONFORT ET ROBUSTESSE POUR UNE



EXPÉRIENCE DE NETTOYAGE PARFAITE

NOUVEAU: STARLET 4

Avec le pistolet haute pression Starlet 4, vous disposez d'un outil fiable et de haute qualité pour les travaux de nettoyage professionnels. Il offre un design léger mais robuste, qui permet une manipulation confortable et un contrôle précis du débit d'eau. Que vous souhaitiez enlever des saletés dures ou nettoyer des surfaces en profondeur, le Starlet 4 est le choix idéal.



DESIGN ERGONOMIQUE
pour une prise en main sûre et
confortable pendant le nettoyage

POIGNÉE ERGONOMIQUE
pour un travail sans fatigue

GÂCHETTE FACILE À UTILISER
demande moins d'effort

HEXAGONAL ANTI-TORSION
Les lances et accessoires avec sécurité
anti-rotation peuvent être bloqués dans
six positions différentes

PISTOLETS MARCHE/ARRÊT DE SÉCURITÉ



Starlet 3		
N° de réf.	12500	CHF 147.55
Sortie	Raccord rapide D12	
Pression de service bar MPa	270 27	
Débit d'eau l/min	40	
Température max. °C	150	

Starlet 4		
N° de réf.	12525	CHF 160.55
Sortie	Raccord rapide D12	
Pression de service bar MPa	210 21	
Débit d'eau l/min	20	
Température max. °C	100	



FEUERWEHR

112

ILLERTISSE

03

TECHNIQUE DE BUSES

INTELLIGENTE POUR UNE

EFFICACITÉ DE NETTOYAGE MAXIMALE



NOUVEAU: LANCE DE NETTOYAGE AVEC BUSE PENDULAIRE

Efficace même dans les conditions les plus difficiles : La nouvelle lance de nettoyage avec buse pendulaire en acier inoxydable inusable élimine les saletés les plus tenaces et assure en même temps le nettoyage de toute la surface. Grâce à sa conception intelligente, elle combine les avantages d'une lance à jet plat avec la puissance d'un jet ponctuel. Un jet d'eau oscillant fournit d'excellents résultats de nettoyage tout en augmentant considérablement la puissance de rinçage/de pulvérisation.

- produit un jet de fluide unique (effet Coandă)
- sans éléments mobiles, donc robuste et durable
- économise l'énergie et l'eau grâce à un nettoyage plus rapide
- faible niveau de vibrations et de bruit

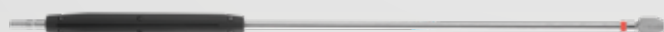
GESTION INTELLIGENTE DU FLUX
le jet ponctuel oscillant augmente le pouvoir nettoyant



PRATIQUEMENT INDESTRUCTIBLE
en acier inoxydable



LES LANCES DE NETTOYAGE



12424-PD3008

Lance avec buse pendulaire					
Longueur	mm	Taille de la buse	Angle de pulvérisation	N° de réf.	CHF 447.15
1000	manche iso	● 05	30°	12424-PD3005	NOUVEAU
1000	manche iso	● 07	30°	12424-PD3007	NOUVEAU
1000	manche iso	● 08	30°	12424-PD3008	
1000	manche iso	● 11	30°	12424-PD3011	







LES LANCES DE NETTOYAGE



12435-M20028

12420-D2503

Lance en acier inoxydable avec buse à jet plat					
Longueur	mm	Taille de la buse	Angle de pulvérisation	N° de réf.	
500		028	20°	12435-M20028	CHF 79.30
500		03	20°	12435-M2003	CHF 79.30
500		042	20°	12435-M20042	CHF 79.30
500		045	20°	12435-M20045	CHF 79.30
500		1/4" intérieur, sans buse**	sans buse **	12435-XXX	CHF 75.50
1000	manche iso	03	25°	12420-D2503	CHF 137.00
1000	manche iso	035	25°	12420-D25035	CHF 137.00
1000	manche iso	04	25°	12420-D2504	CHF 137.00
1000	manche iso	045	25°	12420-D25045	CHF 137.00
1000	manche iso	05	25°	12420-D2505	CHF 137.00
1000	manche iso	055	25°	12420-D25055	CHF 137.00
1000	manche iso	06	25°	12420-D2506	CHF 137.00
1000	manche iso	065	25°	12420-D25065	CHF 137.00
1000	manche iso	07	25°	12420-D2507	CHF 137.00
1000	manche iso	075	25°	12420-D25075	CHF 137.00
1000	manche iso	08	25°	12420-D2508	CHF 137.00
1000	manche iso	085	25°	12420-D25085	CHF 137.00
1000	manche iso	11	25°	12420-D2511	CHF 137.00
1000	manche iso	125	25°	12420-D25125	CHF 137.00
1000	manche iso	05	40°	12420-D4005	CHF 137.00
1000	manche iso	06	40°	12420-D4006	CHF 137.00
1000	manche iso	065	40°	12420-D40065	CHF 137.00
1000	manche iso	08	40°	12420-D4008	CHF 137.00
1000	manche iso	085	40°	12420-D40085	CHF 137.00
1000	manche iso	11	40°	12420-D4011	CHF 137.00
1000	manche iso	125	40°	12420-D40125	CHF 137.00
1000	manche iso	15	40°	12420-D4015	CHF 137.00
1000	manche iso	175	40°	12420-D40175	CHF 137.00
1000	manche iso	20	40°	12420-D4020	CHF 137.00
1000	manche iso	1/4" intérieur, sans buse**	sans buse **	12420-XXX	CHF 96.45
1250	manche iso	1/4" intérieur, sans buse**	sans buse **	124220-XXX	CHF 102.85
1500	manche iso	1/4" intérieur, sans buse**	sans buse **	124210-XXX	CHF 109.75

BUSE À JET PLAT

Notre recommandation pour le nettoyage des surfaces sensibles. Cette buse permet par son jet conique (angle de pulvérisation : 20 - 40°) de nettoyer en douceur. Elle ne marque pas le support lavé et pousse également la saleté issue du lavage.



ANGLE DE PULVÉRISATION DES BUSES



** La buse HP est à commander séparément



LES LANCES DE NETTOYAGE

VARIO-JET

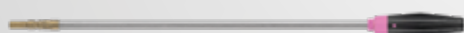
La lance de pulvérisation pour jet ponctuel ou plat permet de passer confortablement du mode haute pression au mode basse pression. Les nettoyeurs haute pression avec injecteur intégré peuvent aspirer du détergent via la pompe haute pression. L'application de mousse de nettoyage devient ainsi possible sans changer d'accessoire.

NOUVEAU: VARIO-JET DUO

Contrairement à la buse Vario-jet, la buse Vario-Jet Duo ne possède que 2 fonctions (Duo). En tournant l'enveloppe de protection du corps de pulvérisation, il est possible de passer du jet ponctuel au jet plat.



NOUVEAU



Lance avec buse Vario-Jet			
■ avec protection anti-rotation			
Longueur	mm	Taille de la buse	N° de réf.
500		● 028	12437-028 CHF 85.70
500		○ 03	12437-03 CHF 85.70
500		● 042	12437-042 CHF 85.70

Lance avec buse Vario-Jet Duo			
Longueur	mm	Taille de la buse	N° de réf.
500		● 028	12433-028 CHF 78.15
500		○ 03	12433-03 CHF 78.15
500		● 042	12433-042 CHF 78.15



Lance en acier inoxydable avec buse réglable				
■ max. 250 bars 25 MPa ■ max. 150 °C ■ avec protection anti-rotation (500 mm)				
Longueur	mm	Taille de la buse	Angle de pulvérisation	N° de réf.
500		● 042	20°	12436-M20042 CHF 115.45
500		○ 03	20°	12439-D2503 CHF 133.00
500		● 05	20°	12439-D2505 CHF 133.00
1000	manche iso	○ 03	25°	12431-D2503 CHF 206.75
1000	manche iso	● 045	25°	12431-D25045 CHF 206.75
1000	manche iso	● 05	25°	12431-D2505 CHF 206.75
1000	manche iso	● 07	25°	12431-D2507 CHF 206.75
1000	manche iso	1/4" intérieur, sans buse **	sans buse **	132061 CHF 146.05
1500	manche iso	1/4" intérieur, sans buse **	sans buse **	132062 CHF 174.15

LANCE AVEC BUSE REGLABLE

La pression de travail peut être réglée directement au niveau de la lance et s'adapter à différentes tâches: Jet plat à haute pression ou jet de rinçage en mode basse pression.



Buse réglable courte			
Longueur	mm	Dispositif anti-rotation	N° de réf.
180		●	1/4" intérieur, sans buse ** 132051 CHF 57.10
340	manche iso	—	1/4" intérieur, sans buse ** 132060 CHF 100.35



** La buse HP est à commander séparément



LES LANCES DE NETTOYAGE

12438-028



12425-042



12430-045



Lance avec buse Turbo-Jet				
Longueur	mm	Taille de la buse	N° de réf.	
500		○ 028	12438-028	CHF 193.25
500		○ 03	12438-03	CHF 193.25
500		● 042	12438-042	CHF 193.25
500		● 045	12438-045	CHF 193.25
500		● 05	12438-05	CHF 193.25
500		● 055	12438-055	CHF 193.25
1000	manche iso	○ 03	12425-03	CHF 199.25
1000	manche iso	● 035	12425-035	CHF 199.25
1000	manche iso	● 042	12425-042	CHF 199.25
1000	manche iso	● 045	12425-045	CHF 199.25
1000	manche iso	● 05	12425-05	CHF 199.25
1000	manche iso	● 055	12425-055	CHF 199.25
1000	manche iso	● 06	12425-06	CHF 199.25
1000	manche iso	● 07	12425-07	CHF 199.25
1000	manche iso	● 075	12425-075	CHF 199.25

Lance avec buse rotative Turbo				
Longueur	mm	Taille de la buse	N° de réf.	
1000	manche iso	● 035	12430-035	CHF 273.00
1000	manche iso	● 04	12430-04	CHF 273.00
1000	manche iso	● 045	12430-045	CHF 273.00
1000	manche iso	● 05	12430-05	CHF 273.00
1000	manche iso	● 055	12430-055	CHF 273.00
1000	manche iso	● 07	12430-07	CHF 273.00
1000	manche iso	● 08	12430-08	CHF 273.00
1000	manche iso	● 09	12430-09	CHF 273.00
1000	manche iso	● 10	12430-10	CHF 273.00
1000	manche iso	● 11	12430-11	CHF 273.00
1000	manche iso	12	12430-12	CHF 387.90

LANCE AVEC BUSE TURBO-JET ET LANCE AVEC BUSE ROTATIVE TURBO

Travaux de décapage sur des surfaces insensibles nécessitant un lavage puissant à haute pression. Les saletés incrustées sont nettoyées par un jet rotatif à haute vitesse.



Illustration: Lance avec buse Turbo-Jet



Illustration: Lance avec buse rotative Turbo



**** La buse HP est à commander séparément**



LES LANCES DE NETTOYAGE

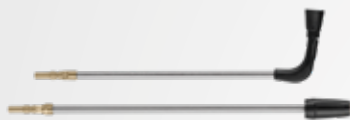


Rallonge de lance inoxydable

■ avec protection anti-rotation (342 mm et 500 mm)

Longueur	mm	Sortie	N° de réf.	
342		Mamelon D12	411544	CHF 64.20
500		Mamelon D12	411545	CHF 104.90
1000	manche iso	Mamelon D12	411546	CHF 135.00
1250	manche iso	Mamelon D12	411547	CHF 154.10
1500	manche iso	Mamelon D12	411548	CHF 170.65

410755



Lance châssis

pour zones difficilement accessibles

■ avec protection anti-rotation

Longueur	mm	Taille de la buse	N° de réf.	
500		● 07	410756	CHF 102.85
1000		● 07	410755	CHF 152.60

12133



Lances doubles avec poignée rotative

Réglage progressif de la pression de service

■ avec protection anti-rotation (660 mm)

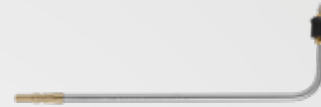
Longueur	mm	Taille de la buse	N° de réf.	
660		D3035 **	121332	CHF 118.95
1000		D3035 **	12133	CHF 160.60



** Buse basse pression en série. La buse HP est à commander séparément

Si vous passez commande, veuillez indiquer les caractéristiques techniques du nettoyeur haute pression.

Les prix indiqués sont des prix indicatifs, TVA comprise.



Lance W.C.

■ avec protection anti-rotation ■ avec buse réglable

N° de réf.	12540	CHF 91.35
Longueur en	mm	500
Taille de la buse		D25055



Lance pliable

Réglage progressif de l'angle de flexion de la lance de 20 à 140°

N° de réf.	121801-XXX	CHF 224.85
Longueur en	mm	1100
Sortie		1/4" intérieur, sans buse **

125301



Lances doubles avec pommeau rotatif

Réglage progressif de la pression de service

■ avec protection anti-rotation (660 mm)

Longueur	mm	Taille de la buse	N° de réf.	
660		D3035 **	125301	CHF 131.50
1000		D3035 **	125302	CHF 148.55





LAVEUR DE SOL



Round Cleaner UFO court

pour surfaces petites à moyennes

N° de réf.	41855	CHF 258.95
+ Adaptateur D12	12441	CHF 28.45
Entrée	M22x1,5 extérieur	
Ø	mm	300
Pression de service	bars / MPa	180 18
Débit d'eau max.	l/min	12
Poids	kg	1.9
Taille de la buse	045	



Round Cleaner UFO long

pour surfaces petites à moyennes

N° de réf. sans roues	41880	CHF 231.35
N° de réf. avec roues	41881	CHF 275.00
Ø	mm	300
Pression de service	bars / MPa	180 18
Débit d'eau max.	l/min	12
Poids sans roues	kg	2.4
Poids avec roues	kg	3.1
Taille de la buse	045	



Round Cleaner UFO long acier inoxydable

pour surfaces petites à moyennes

N° de réf. Taille de la buse 045	41891	CHF 381.40
N° de réf. Taille de la buse 055	41890	CHF 381.40
Ø	mm	350
Pression de service	bars / MPa	210 21
Débit d'eau max.	l/min	15
Poids	kg	5.5



Round Cleaner INOX 300

pour surfaces moyennes à grandes

N° de réf.	41813	CHF 533.95
Ø	mm	300
Pression de service	bars / MPa	160 16.0
Débit d'eau max.	l/min	12
Poids	kg	2.9
Taille de la buse	045	



Round Cleaner INOX 410

pour surfaces grandes à très grandes

N° de réf.	41814	CHF 743.75
Ø	mm	410
Pression de service	bars / MPa	180 18.0
Débit d'eau max.	l/min	14
Poids	kg	3.6
Taille de la buse	045	



Round Cleaner INOX 520

pour surfaces grandes à très grandes

N° de réf.	41812	CHF 145.200
Ø	mm	520
Pression de service	bars / MPa	220 22.0
Débit d'eau max.	l/min	26
Poids	kg	11.4
Taille de la buse	06	



NETTOYAGE À LA MOUSSE | ADDITIFS



JET PONCTUEL



JET PLAT



1 Litre

2 Litres

Lance à mousse

Production de mousse active

- Angle de pulvérisation réglable (jet ponctuel - jet plat)
- Bouchon à vis inclus

Capacité du bac	Litres	N° de réf.	
1		135303	CHF 80.25
2		135313	CHF 88.30

Récipient de recharge lance à mousse

Pour le changement et le stockage des produits de nettoyage

Récipient sans couvercle	N° de réf.	
1 litre	135320	CHF 10.90
2 litres	135321	CHF 12.30
Bouchon à vis	135336	CHF 1.90



Kränzle Neutral

Nettoyant universel pour l'élimination de saletés tenaces

- Valeur pH**: 10.9

Récipient	Litres	N° de réf.	
1		412710	CHF 9.95
5		412711	CHF 36.15
25		412712	CHF 129.50



Kränzle Plus

Nettoyant spécial pour dégraissage et nettoyage

- Valeur pH**: 13.2

Récipient	Litres	N° de réf.	
5		412721	CHF 38.65
25		412722	CHF 140.55



Kränzle Marine

pour le nettoyage de moteurs

- Valeur pH**: 13.5

Récipient	Litres	N° de réf.	
5		412731	CHF 37.15
25		412732	CHF 131.50



Détartrant (concentré)

Détartrage de nettoyeurs haute pression
Élimination des dépôts calcaires

- Valeur pH**: 1.0

Récipient	Litres	N° de réf.	
1		412580	CHF 24.60
12 x 1		412570	CHF 277.55



Huile spéciale hautes performances

Pour toutes les pompes HP

Contenu Litres	N° de réf.	
0.25	400931	CHF 15.70 NOUVEAU
1	400932	CHF 44.55
5	400933	CHF 174.55 NOUVEAU
20	400934	CHF 677.35 NOUVEAU



Consigne importante:

Lors de l'utilisation de détergents chimiques, il convient de tenir compte des ordonnances et prescriptions visant l'hygiène, des consignes de sécurité ainsi que des fiches de données de sécurité.

Voir fiches techniques de sécurité: www.kraenzle.com/sda

**Valeur pH: à l'état non dilué

Il est recommandé de tester le produit sur la surface à nettoyer avant de commencer les opérations de nettoyage.

OUTIL PUISSANT POUR LES PROFESSIONNELS TRAVAUX DE NETTOYAGE

NOUVEAU : LANCE TÉLESCOPIQUE

La lance télescopique offre une solution pratique et efficace pour nettoyer les endroits difficiles à atteindre en hauteur. Cette lance télescopique vous permet de travailler sans échafaudage ni plateforme élévatrice et de nettoyer en toute sécurité depuis le sol différentes surfaces, notamment les façades, les plafonds, les surfaces vitrées et les installations solaires.



**PISTOLET HAUTE PRESSION
ERGONOMIQUE**
assure une manipulation
confortable et sûre

TUBES À RAYONS
en fibre de verre et
aluminium (3 segments)

POIGNÉE SOUPLE
matériau en mousse antidérapant
pour une prise en main confortable

INTÉRIEUR FLEXIBLE HAUTE PRESSION
assure une alimentation en eau fiable et
sûre pendant le processus de nettoyage



SANGLE DE TRANSPORT

En option, la lance télescopique peut être livrée avec une sangle ou une bandoulière pour vous permettre de la transporter et de la manipuler encore plus confortablement.

N° de réf.: 122100
PDV incl. TVA CHF 50.15

NOUVEAU



Lance télescopique

Pour nettoyer facilement les endroits difficiles d'accès en hauteur. Nettoyer sans échafaudage ni plateforme élévatrice - en toute sécurité depuis le sol.

N° de réf.	121900	CHF 488.40
Entrée/Sortie	M22x1.5 AG	
Longueur min. max.	m	2.4 5.4
Pression de service avec brosse de lavage max.	bar MPa	40 4
Débit d'eau max.	l/min	30



Brosse de lavage transversale

CONSEILS DE PROS

- Poils naturels
- Raccord électrique M22x1.5 AG

N° de réf.	410500	CHF 71.25
------------	--------	-----------





ACCESSOIRES SPÉCIAUX



128060 128062

Brosse de lavage transversale

- Poils naturels
- Tête de brosse Lxl: 240x90 mm
- Avec protection anti-rotation (500 mm)

Longueur de la lance	mm	N° de réf.	
500		128060	CHF 96.35
750		128061	CHF 113.95
1000	manche iso	128062	CHF 161.60
1250	manche iso	128063	CHF 130.95
1500	manche iso	128064	CHF 184.20



410506 410507

Brosse rotative

- Poils naturels
- Tête de brosse Ø: 180 mm
- Avec protection anti-rotation (342 mm)

Longueur de la lance	mm	N° de réf.	
342		410506	CHF 119.95
1000	manche iso	410507	CHF 193.25
1250	manche iso	410508	CHF 204.75
1500	manche iso	410509	CHF 213.75



En option

Brosse plate

- Poils synthétiques

N° de réf.	41073	CHF 43.20
+ Adaptateur D12	12441	CHF 28.45
Entrée	M22x1.5 extérieur	
Tête de brosse Lxl	mm	180x65



optional

Kit de sablage (hydrosablage)

- Pour le sablage de la pierre de grès et des façades
- Avec flexible et lance d'aspiration

N° de réf.	41068	CHF 205.30
+ Adaptateur D12	12441	CHF 28.45
Entrée	M22x1,5 extérieur	
Pression de service	bar MPa	250 25
Débit d'eau	l/min	19
pour abrasifs de sablage	mm	0.2 - 2.0
Taille de la buse		● 055



Carter anti-projections

- Pour le nettoyage de surfaces sans projection d'eau
- Adaptée pour toutes les lances de nettoyage

N° de réf.	132600	CHF 67.70
Ø en bas	mm	285x190



Flexible de nettoyage de canalisation avec buse

- Pression de service max.: 200 bars | 20 MPa
- Taille de la buse sans buse à jet frontal: KN 055
- autres buses sur demande**
- Taille de la buse avec buse à jet frontal: KNF 055

Longueur en	m	N° de réf. sans buse à jet frontal		N° de réf. avec buse à jet frontal	
10		12550	CHF 199.70	12550-F	CHF 205.30
15		125501	CHF 243.95	125501-F	CHF 249.45
20		125502	CHF 295.10	125502-F	CHF 300.65
25		125503	CHF 353.30	125503-F	CHF 358.85
30		125504	CHF 437.65	125504-F	CHF 443.15



SANS BUSE À JET FRONTAL

3 jets vers l'arrière

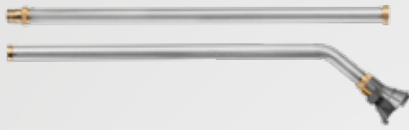


AVEC BUSE À JET FRONTAL

3 jets vers l'arrière

1 jet vers l'avant

ASPIRATION / EXTRACTION | FILTRE



Aspirateur de boue

Aspiration de boues de petites mares ou de bassins
 ■ Pour nettoyeurs haute pression à partir de 10 l / min

N° de réf.	41791	CHF 355.30
Entrée	M22x1,5 extérieur	
Longueur en m	2	
Pression de service max. bar MPa	250 25	
Débit d'eau max. l/min	20	
Hauteur max. d'aspiration m	3	
Puissance d'aspiration à 130 bars / 220 l/h	10000 17500	
Taille de la buse standard	● 055	



Aspirateur de boue

Aspiration de boues de petites mares ou de bassins
 ■ Pour nettoyeurs haute pression à partir de 10 l / min
 ■ Diamètre du tuyau : 1 1/2"

N° de réf.	41104	CHF 268.50
Entrée	M22x1,5 extérieur	
Longueur du flexible m	3.8	
Pression de service max. bar MPa	250 25	
Débit d'eau max. l/min	20	
Hauteur max. d'aspiration m	3	
Puissance d'aspiration à 130 bars / 220 l/h	10000 17500	
Taille de la buse standard	● 055	



Adaptateur pour le nettoyage de piscines

Adaptateur d'aspiration de boue en inox

N° de réf.	418030	CHF 171.60
Entrée	M22x1.5 AG	
Encombrement L mm	320	
Pression de service max. bar MPa	250 25	
Débit d'eau max. l/min	20	
Hauteur max. d'aspiration m	3	
Puissance d'aspiration à 130 bars / 220 l/h	10000 17500	
Taille de la buse	● 055	



Flexible d'aspiration avec filtre d'aspiration

■ Avec soupape antiretour
 ■ Pour nettoyeurs haute pression à partir de 10 l / min

N° de réf.	150383	CHF 100.85
Entrée	3/4" intérieur	
Longueur du flexible m	3	



133003

133201

Filtre d'entrée d'eau

■ Entrée et sortie en laiton, hormis l'article: 13310

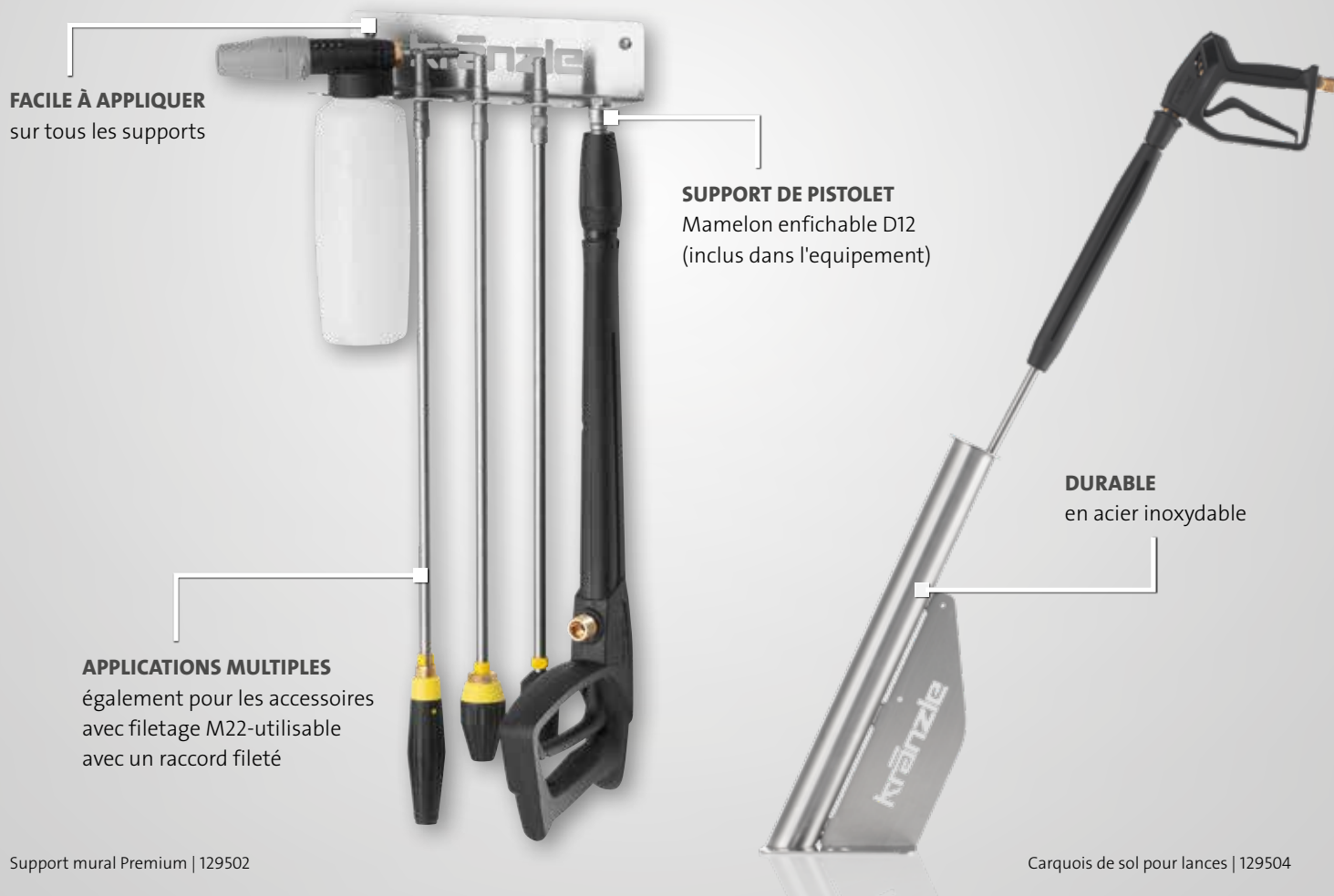
Entrée	Sortie	N° de réf.	
3/4" extérieur (Raccord en plastique)	3/4" intérieur (Raccord à vis)	13310	CHF 49.20
3/4" extérieur	3/4" intérieur (Raccord à vis)	133003	CHF 66.75
Raccord rapide avec griffes (GEKA)	Raccord rapide avec griffes (GEKA)	133005	CHF 64.20
3/4" extérieur	3/4" intérieur (Raccord à vis)	133201	CHF 120.95



TOUT À SA PLACE

MODULES DE RANGEMENT

Modules de rangement pour avoir tous les accessoires à portée de main et ne pas perdre la vue d'ensemble, Kränzle propose des supports adaptés à chaque exigence. Ceux-ci sont compatibles avec l'ensemble des accessoires Kränzle - y compris les accessoires avec raccord fileté M22.



Support mural Premium | 129502

Carquois de sol pour lances | 129504

WANDHALTERUNGEN



Support mural pour lances

rangement peu encombrant de jusqu'à sept lances et brosses de lavage

■ support de pistolet D12 inclus

N° de réf.	129500	CHF 61.25
Encombrement LxIxH mm	300x50x70	



Support mural pour injecteur de mousse

grande cavité pour accrocher l'injecteur de mousse de manière pratique

N° de réf.	129501	CHF 31.35
Encombrement LxIxH mm	80x70x70	



Support mural Premium

pour ranger jusqu'à quatre lances de nettoyage et un injecteur de mousse

■ support de pistolet D12 inclus

N° de réf.	129502	CHF 64.15
Encombrement LxIxH mm	300x70x70	

PORTE-LANCE | ENROULEURS DE TUYAUX



Support de lance au sol

pour montage au sol, avec raccord de fuite
 ■ convient pour le rangement de 2 lances

N° de réf.	129504	CHF 498.30
Longueur de la lance	mm 590	
Ø	mm 55	



Support de lance mural

pour montage mural
 ■ ne convient pas aux lances turbo

N° de réf.	129505	CHF 338.95
Longueur de la lance	mm 590	
Ø	mm 55	



Tambour-enrouleur automatique - Kit d'adaptation ultérieure

■ therm-RP, therm-1, therm 1017

N° de réf.	48950	CHF 1'373.55
Flexible HP	m 20 (DN8)	



Enrouleur automatique

■ Tuyau de raccordement de 2 m inclus

N° de réf.	43855	CHF 1'246.10
Flexible HP	m 20 (DN8)	



Enrouleur automatique, en inox

■ Tuyau de raccordement de 2 m inclus

y compris flexible HP	m	N° de réf.
20 (DN8)		412681 CHF 2'020.50
30 (DN8)		412691 CHF 2'718.55

ADAPTATEUR



Kit de conversion - Contrôleur de débit

Pour la protection contre les fuites dans le réseau de canalisations. Convient pour les zones non surveillées.

N° de réf.	126342	CHF 463.80
Débit	l/min 4	



Aérateur de tubulure avec clapet anti-retour

A intégrer entre l'appareil et la conduite d'alimentation en eau potable
 ■ avec soupape antiretour

N° de réf.	410164	CHF 136.00
Entrée	3/4" intérieur	
Sortie	3/4" extérieur	



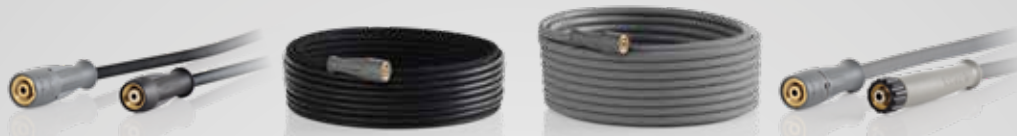
44192

Adaptateur cheminée

Pour mise en œuvre en intérieur
 ■ Pour toutes les séries therm à chauffage au mazout
 ■ Ø 200 mm

Longueur en	mm	N° de réf.
200		44192 CHF 148.75
385		441921 CHF 181.60

FLEXIBLES HAUTE PRESSION



43416 Standard

NoM 410841

Flexible HP à tresse métallique

■ Entrée | Sortie: M22x1,5 intérieur ■ Raccord pivotant ■ Protection anti-pliage **Autres versions sur demande**

Longueur en m	Armature textile	SN	Pression de service bar MPa	Température max. °C	N° de réf. version standard	CHF	N° de réf. NoM	CHF
10 (DN6)	1	210 21	210 21	100	43416	CHF 155.85	434162	CHF 193.35
20 (DN6)	1	210 21	210 21	100	434161	CHF 248.40	434163	CHF 329.25
10 (DN8)	1	230 23	230 23	150	44878	CHF 240.25	–	–
10 (DN8)	2	400 40	400 40	150	41081	CHF 229.65	410811	CHF 273.10
15 (DN8)	1	230 23	230 23	150	44879	CHF 255.45	–	–
15 (DN8)	2	400 40	400 40	150	–	–	410821	CHF 342.15
25 (DN8)	2	400 40	400 40	150	41084	CHF 359.75	410841	CHF 466.40
30 (DN8)	2	400 40	400 40	150	41080	CHF 382.05	410801	CHF 551.95



443812 Standard

NoM 410831

Tuyau de rechange - pour nettoyeurs haute pression avec enrouleur de tuyau

■ Sortie: M22x1,5 intérieur ■ Raccord pivotant ■ Protection anti-pliage **Autres versions sur demande**

Série d'appareils	Longueur en m	Armature textile	SN	Pression de service bar MPa	Température max. °C	N° de réf. version standard	CHF	N° de réf. NoM	CHF
K 1152, K 2000	15 (DN6)	1	210 21	210 21	100	48015	CHF 246.15	480151	CHF 307.05
Profi	15 (DN6)	1	210 21	210 21	100	43829	CHF 246.15	438291	CHF 307.05
quadro de petite puissance	15 (DN6)	1	210 21	210 21	100	40170	CHF 193.35	401701	CHF 252.00
quadro de puissance moyenne	20 (DN6)	1	210 21	210 21	100	434161	CHF 248.40	434163	CHF 329.25
bully	15 (DN8)	1 / NoM: 2	210 21 / NoM: 400 40	210 21 / NoM: 400 40	100	46411	CHF 286.25	464111	CHF 329.60
quadro de puissance élevée, Profi-Jet B	20 (DN8)	2	400 40	400 40	150	41083	CHF 328.15	410831	CHF 423.05
therm C, therm CA	15 (DN8)	1 / NoM: 2	210 21 / NoM: 400 40	210 21 / NoM: 400 40	150	44879	CHF 255.45	410821	CHF 342.15
LX-RP, therm-RP, therm 1, e-therm	20 (DN8)	2	400 40	400 40	150	443812	CHF 328.15	443813	CHF 423.05



412651

Tuyau de raccordement

■ Entrée | Sortie: M22x1,5 intérieur

Longueur en m	Armature textile	SN	Pression de service bar MPa	N° de réf.	CHF
1 (DN8)	2	400 40	400 40	41265	CHF 96.55
2 (DN8)	2	400 40	400 40	412651	CHF 107.35



Coupleur flexible

N° de réf.	13286	CHF 12.85
Entrée	M22x1,5 extérieur	
Sortie	M22x1,5 extérieur	



ILS CONVIENNENT DANS CHAQUE FOYER

NETTOYEURS HAUTE PRESSION - UTILISATEURS PRIVÉS

NETTOYEURS HAUTE PRESSION POUR UTILISATEURS PRIVÉS

QUALITÉ PROFESSIONNELLE POUR LA MAISON

Une technologie qualité pro adaptée au particulier: pour les utilisateurs privés exigeants, Kränzle propose la série K 1050. Des machines prêtes à l'emploi qui se caractérisent par un design ergonomique, attrayant et compact et elles sont fabriquées avec les mêmes matériaux que la gamme pro. Une gamme d'accessoires bien pensée fait de ces nettoyeurs de véritables multitalents.





POINTS FORTS TECHNIQUES



SYSTÈME DE RACCORDS RAPIDES D10

Connectivité et simplicité : Le système de raccord à changement rapide avec composants en acier inoxydable trempé. Passer d'un accessoire à l'autre d'un geste; fiabilité robuste et solidité. Un standard dans nos modèles pro adapté pour cette gamme.



DES SOLUTIONS INTELLIGENTES POUR LES UTILISATEURS PARTICULIERS

Les avantages de nos matériaux pro exigent les meilleures solutions techniques pour ceux qui n'attendent que le meilleur. Retrouvez les matériaux de haute qualité de la gamme pro qui ont fait leurs preuves (le laiton de la tête de pompe, des lances en acier inoxydable et un châssis mono bloc) dans cette gamme destinée aux utilisateurs particuliers.



SYSTÈME D'ARRÊT TOTAL

Consommation d'énergie en baisse, durée de vie en hausse : lors de la fermeture du pistolet à haute pression, le moteur s'arrête automatiquement, soulage la pompe et l'entraînement à haute pression et réduit le bruit. De cette manière, non seulement le bruit est réduit, mais la pompe haute pression est également préservée.



TAMBOUR-ENROULEUR

Peu encombrant et confortable: avec manivelle rabattable pour le stockage pratique et propre du tuyau haute pression.



DESIGN COMPACT

L'union de la performance et de l'ergonomie. A portée de toutes et tous, nos machines sont pensées pour vous donner le maximum de confort, de longévité et de polyvalence. Transport et encombrement réduit selon les modèles.



DE NOMBREUX USAGES

La polyvalence à portée de main. Grâce à une large gamme d'accessoires. Nettoyeurs haute pression livrés d'origine avec lance jet plat et rotabuse suivant la version mais en option avec des accessoires pour: lavage abri piscine, voiture, poubelle, avant toit pvc, mobilier de jardin, terrasse, débouchage aussi bien équipé qu'un pro.



Série K 1050

CHÂSSIS ROTOMOULÉ

un boîtier en plastique
pratiquement indestructible

TAMBOUR-ENROULEUR CONFORTABLE (TST)

stockage peu encombrant du tuyau
haute pression - avec manivelle rabattable

SYSTÈME DE RANGEMENT

stockage pratique des pistolets
à haute pression et des lances
de nettoyage

VERSION PORTABLE

la conception compacte facilite le
transport et permet de gagner de l'espace

CHÂSSIS TOUT-TERRAIN

châssis robuste pour un transport
facile et une grande stabilité



K 1050 TST | 49510 1-CH
K 1050 P | 49501-CH

► ACCESSOIRES | page 96

► POUR UTILISATEURS PRIVÉS



ÉQUIPEMENT

Système d'échange par raccord rapide D10

- Pompe axiale Kränzle
- Système Total-Stop
- Filtre d'entrée d'eau

MODÈLES

- K 1050 P - portable
- K 1050 TS - mobile avec support de flexible
- K 1050 TST - mobile avec tambour-enrouleur



MODÈLE	K 1050 P	K 1050 TS	K 1050 TST
N° de réf.	49501-CH	49505 1-CH	49510 1-CH
PDV incl. TVA	CHF 650.00	CHF 760.00	CHF 960.00

CARACTÉRISTIQUES TECHNIQUES

Modèle		portable	avec support de flexible	avec tambour-enrouleur
Pression de service	bars / MPa	130 13	130 13	130 13
Débit d'eau	l/min l/h	7.5 450	7.5 450	7.5 450
Surpression admissible	bars / MPa	160 16	160 16	160 16
Vitesse du moteur	T/min	2800	2800	2800
Raccordement électrique	V ~ Hz A	230 1 50 9.6	230 1 50 9.6	230 1 50 9.6
Puissance absorbée Puissance restituée	kW	2.2 1.65	2.2 1.65	2.2 1.65
Cordon d'alimentation électrique	m	5	5	5
Encombrement L x l x H	mm	390 290 370	340 350 860	340 350 860
Poids	kg	21	23	26

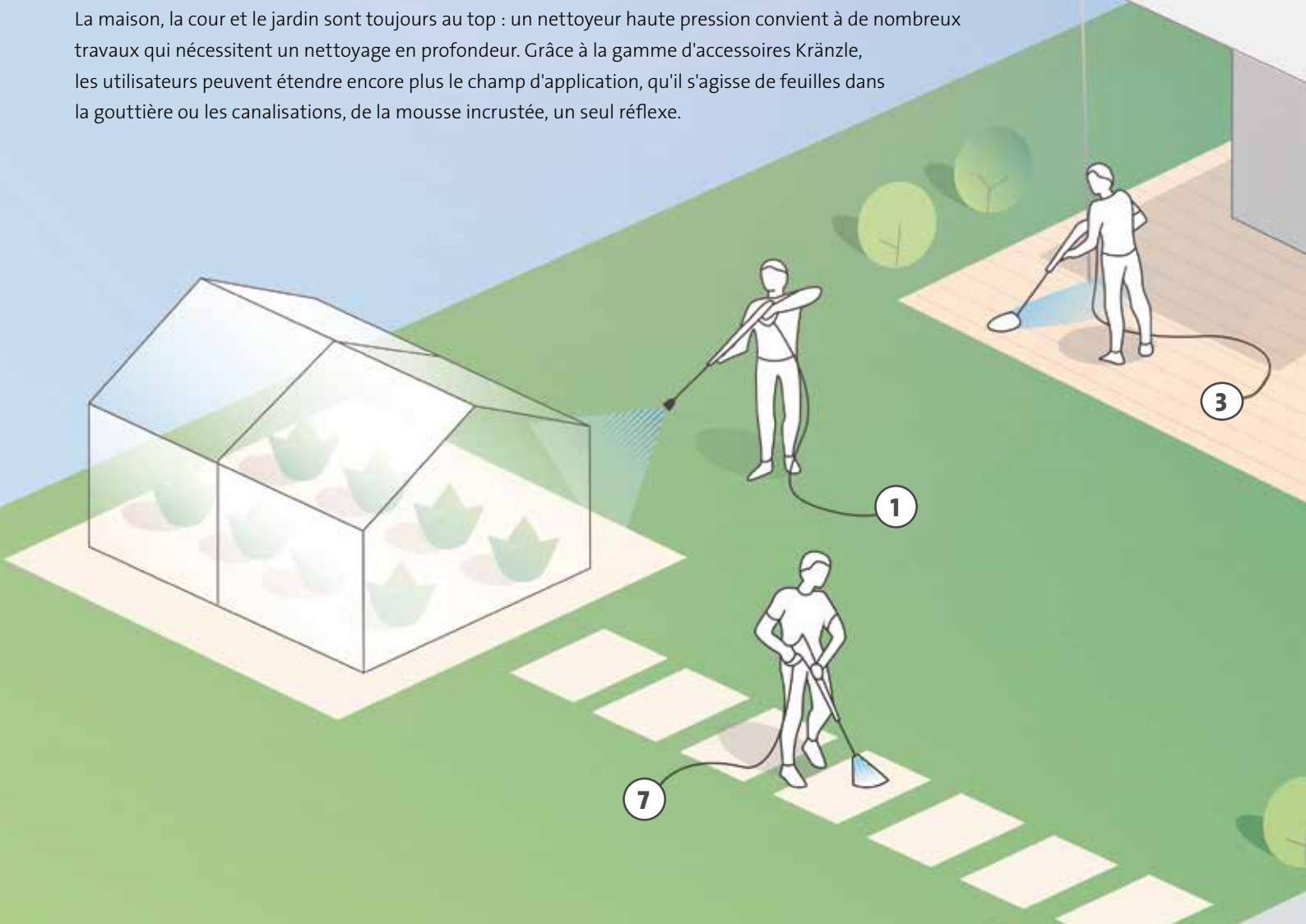
ÉQUIPEMENT

Flexible HP	m N° de réf.	8 (DN6) 410541	8 (DN6) 410541	12 (DN6) 49116
Pistolets Marche/ Arrêt de sécurité	Modèle N° de réf.	M2001 12475	M2001 12475	M2001 12475
Lance avec buse à jet plat	Buse N° de réf.	○ 03 12900-03	○ 03 12900-03	○ 03 12900-03
Lance avec buse Turbo-Jet	Buse N° de réf.	En option	○ 03 42403-03	○ 03 42403-03
Filtre d'entrée d'eau	N° de réf.	13311	13311	13311



ÊTRE ÉQUIPÉ DE MANIÈRE OPTIMALE POUR CHAQUE TÂCHE

La maison, la cour et le jardin sont toujours au top : un nettoyeur haute pression convient à de nombreux travaux qui nécessitent un nettoyage en profondeur. Grâce à la gamme d'accessoires Kränzle, les utilisateurs peuvent étendre encore plus le champ d'application, qu'il s'agisse de feuilles dans la gouttière ou les canalisations, de la mousse incrustée, un seul réflexe.



POINTS FORTS TECHNIQUES

SYSTÈME DE RACCORDS RAPIDES D10

Connectivité et simplicité: Le système de raccord à changement rapide avec composants en acier inoxydable trempé. Passer d'un accessoire à l'autre d'un geste; fiabilité robuste et solidité. Un standard dans nos modèles pro adapté pour cette gamme.

DISPOSITIF ANTI-ROTATION

Les accessoires équipés d'un dispositif anti-rotation peuvent être bloqués dans différentes positions. Ainsi, les accessoires ne se tordent pas involontairement et peuvent être guidés en déplaçant le pistolet.





1. Buse rotative:

Produit un jet rotatif qui élimine même les taches les plus difficiles et les salissures les plus tenaces

2. Rallonge de la lance:

Rend les échelles et autres accessoires superflus. Pour un accès facile aux endroits difficiles à atteindre

3. Round Cleaner UFO:

Avec deux buses haute pression rotatives pour un nettoyage simple et efficace des grandes surfaces comme les allées ou les terrasses

4. Brosse de lavage rotative:

Les poils souples de la brosse de lavage permettent de nettoyer en douceur des surfaces sensibles

5. Flexible de nettoyage de canalisation:

Tuyau de 10 mètres de long pour éliminer efficacement les bouchons dans les tuyaux et les canalisations

6. Lance à mousse:

Produit une mousse efficace pour dissoudre les grosses salissures (à combiner avec Kränzle Neutral)

7. Protection contre les éclaboussures:

Embout transparent enveloppant le jet haute pression et protégeant l'environnement des projections d'eau

POUR LA SÉRIE X ET LA SÉRIE K 1050



M2001

- Entrée: M22x1,5 extérieur
- Sortie: Raccord rapide D10

N° de réf.	500 mm	12475	CHF 121.95
------------	--------	-------	------------



Lance avec buse à jet plat

- Pour l'enlèvement de salissures normales

N° de réf.		12900-03	CHF 53.75
Longueur de la lance	mm	400	



Lance avec buse Turbo-Jet

- Pour l'enlèvement de salissures tenaces

N° de réf.		42403-03	CHF 107.90
Longueur de la lance	mm	400	



Rallonge de lance

- avec sécurité anti-torsion

N° de réf.		12870	CHF 87.85
Longueur	mm	400	



Round Cleaner UFO

N° de réf.		41870	CHF 85.30
∅	mm	260	



Carter anti-projections

- Adaptée pour toutes les lances de nettoyage

N° de réf.		132600	CHF 67.70
∅ en bas	mm	285x190	



Brosse rotative

- avec dispositif anti-rotation

N° de réf.		12800	CHF 101.90
Tête de brosse ∅	mm	180	
Longueur de la lance	mm	210	

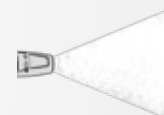


Flexible de nettoyage de canalisation

N° de réf.		12850	CHF 111.40
Longueur	m	10	



JET PONCTUEL



JET PLAT

125312



Lance à mousse

- Jet réglable du jet ponctuel au jet plat

N° de réf.	1 litre	135302	CHF 80.25
N° de réf.	2 litres	135312	CHF 88.30

412710



412711

Kränzle Neutral

Nettoyant universel pour l'élimination de saletés tenaces
 ■ pH-Wert**: 10.9

Récipient	Litres	N° de réf.	
1		412710	CHF 9.95
5		412711	CHF 36.15

412721



Kränzle Plus

Nettoyant spécial pour dégraissage et nettoyage
 ■ Valeur pH**: 13.2

Récipient	Litres	N° de réf.	
5		412721	CHF 38.65
25		412722	CHF 140.55

412731



Kränzle Marine

Le nettoyant intensif hautement alcalin dissout la suie, les salissures d'huile et de graisse
 ■ Valeur pH**: 13.5

Récipient	Litres	N° de réf.	
5		412731	CHF 37.15
25		412732	CHF 131.50

**Valeur pH: à l'état non dilué. Il est recommandé de tester le produit sur la surface à nettoyer avant de commencer les opérations de nettoyage.



BRILLANTS RÉSULTATS

ÉGALEMENT SANS

ÉNERGIE HYDRAULIQUE

ASPIRATEUR INDUSTRIEL | BALAYEUSES MANUELLES

ASPIRATEUR INDUSTRIEL

POLYVALENT, PUISSANT ET CONFORTABLE

Du chantier de construction à la salle de vente en passant par l'atelier, en combinaison avec des outils électriques ou pour aspirer des liquides: La série Ventos est parfaitement équipée pour toutes les tâches de nettoyage. Le démarrage automatique, l'arrêt automatique pour l'aspiration humide et le grand bouchon de vidange garantissent un fonctionnement sûr. Le câble secteur extra-long et le tuyau d'aspiration offrent un grand rayon d'action, et une large gamme d'accessoires permet un travail minutieux.



INDEX

Série Ventos	100-101
Accessoires	102-103

SECTEURS D'ACTIVITÉS PRINCIPAUX



POINTS FORTS TECHNIQUES



PANNEAU DE COMMANDE

Le panneau de commande clairement agencé avec une prise intégrée pour les outils électriques permet de régler en continu la puissance d'aspiration. Le démarrage automatique met l'aspirateur en marche lorsque l'outil est allumé, le retardateur d'arrêt permet de vider complètement le tuyau d'aspiration après l'arrêt.



NETTOYAGE DU FILTRE PUSH CLEAN

Nettoyage facile du filtre par simple pression d'un bouton. Le bouton-poussoir situé sur le dessus de l'appareil dirige le flux d'air à travers le filtre à poussière pour le nettoyer et rétablir la pleine puissance d'aspiration. La saleté tombe dans le récipient de collecte ou dans le sac à poussière inséré et peut être facilement éliminée.



SYSTÈME DE RANGEMENT

Ainsi, les accessoires sont toujours à portée de main. Le câble d'alimentation et le tuyau d'aspiration peuvent être enroulés et rangés de manière ordonnée. L'évidement semi-circulaire à l'intérieur de l'auge permet également de porter confortablement le Ventos 32 L/PC, car la main tient bien le tube d'aspiration lorsqu'il est posé.



FORME PRATIQUE

Le boîtier robuste et esthétique est conçu de manière à ce que tous les composants importants, comme le sac à poussière et le filtre, soient facilement accessibles. Le châssis tout-terrain garantit en outre une grande mobilité et stabilité.



BOUCHON DE VIDANGE

Grâce au bouchon de vidange pratique, les liquides aspirés peuvent être vidés facilement et sans problème dans un récipient ou dans l'égout. Le grand volume du réservoir du Ventos 32 L/PC peut contenir jusqu'à 30 litres de liquide avant de devoir le vider.



DE NOMBREUX ACCESSOIRES

Le Ventos 32 L/PC est livré de série avec de nombreux accessoires tels que suceur d'aspiration, suceur de sol, adaptateur pour outils, etc. Pour d'autres applications, Kränzle tient à disposition des équipements supplémentaires pour des résultats de nettoyage parfaits.

Série-Ventos

NOUVEAU

PRATIQUE

Poignée avec creux pour le tube d'aspiration pour un transport sécurisé

CONFORTABLE

Prise de courant pour outil électrique, avec démarrage et arrêt automatique et fonction d'arrêt différé

BIEN RANGÉ

Rangement peu encombrant des tuyaux, du flexible, des câbles et des accessoires

ROBUSTE

Châssis tout-terrain pour la mobilité et une grande stabilité

FACILE À UTILISER

Bouchon de vidange pour vider facilement le liquide en cas d'aspiration humide

DE SÉRIE

Nombreux accessoires pour répondre aux différentes exigences de nettoyage

Ventos 32 L/AC | 580020

► **ACCESSOIRES** | page 102-103

ÉQUIPEMENT

- Ventos AC: Automatic-Clean nettoyage du filtre
- Aspiration d'eau et de poussière
- Système de mise en marche/arrêt automatique intégré
- Raccordement au d'un outil électrique (max. 2200 W)
- Capteur de volume de la cuve/du sac filtrant avec affichage LED
- Surface de rangement plane - pour ranger les accessoires de travail





**CHOISISSEZ PARMi DEUX TAILLES
DE RÉCIPiENT DIFFÉRENTES**

MODÈLE	Ventos 32 L/PC	Ventos 32 L/AC	Ventos 42 L/AC
N° de réf.	580000	580020 NOUVEAU!	580060 NOUVEAU!
PDV incl. TVA	830.00	849.00	890.00

DONNÉES TECHNIQUES

Classe de poussière		L	L	L
Nettoyage du filtre			Automatique	Automatique
Débit	l/min	4500	4500	4500
Dépression	kPa mbar	25 250	25 250	25 250
Raccordement électrique	V ~ Hz A	230 1 50 16	230 1 50 16	230 1 50 16
Consommation électrique Phom	W	1200	1200	1200
Volume du conteneur	L	30	30	40
Volume de remplissage de la prise d'eau	L	30	30	40
Niveau sonore (sur le lieu de travail)	db (A)	68.3	68.3	68.3
Classe de protection		IPx4	IPx4	IPx4
Cordon d'alimentation électrique	m	7.5	7.5	7.5
Dimensions L l H	mm	590 360 570	590 360 570	590 360 650
Poids	kg	16.3	16.3	16.3

ÉQUIPEMENT

Sac à poussière	Quantité N° de réf.	5 454511	5 454511	5 454521
Sac à déchets	Quantité N° de réf.	1 454551	1 454551	1 454561
Filtre plissé	Classe de poussière N° de réf.	L 457079	L 457079	L 457079
Tuyau d'aspiration antistatique	m N° de réf.	4 (DN 32) 452825	4 (DN 32) 452825	4 (DN 32) 452825
Manche coudée	N° de réf.	584031	584031	584031
Tube d'aspiration	Quantité N° de réf.	2 584032	2 584032	2 584032
Suceur de sol	N° de réf.	584035	584035	584035
Brosse à épousseter	N° de réf.	584008	584008	584008
Suceur à angles	N° de réf.	584023	584023	584023
Adaptateur pour outils électriques	N° de réf.	584112	584112	584112

L'ÉQUIPEMENT ADÉQUAT POUR CHAQUE EXIGENCE

Qu'il s'agisse de nettoyer des endroits difficiles d'accès ou d'intervenir sur de grandes surfaces : avec les accessoires livrés de série, le Ventos 32 L/PC est déjà parfaitement équipé pour les tâches de nettoyage les plus courantes. Notre gamme d'accessoires spéciaux disponibles en option permet en outre de répondre aux exigences les plus élevées et aux tâches particulièrement difficiles.

Nos accessoires sont compatibles avec tous les modèles Ventos existants.



Sac à poussière

■ sac filtrant en non-tissé indéchirable pour l'aspiration à sec

N° de réf.	454511	CHF 39.50
Quantité	5 pièces	
Volume de remplissage Litres	30	



Sac à déchets

■ pour Ventos PC

N° de réf.	454551	CHF 22.60
Quantité	5 pièces	
Volume de remplissage Litres	30	



Filtre plissé

■ pour Ventos PC

N° de réf.	457079	CHF 31.35
classe de poussière	L	
Dimensions L l	mm 240 140	



Tuyau d'aspiration

■ antistatique

N° de réf.	452825	CHF 45.20
Dimensions L	m	4 (DN32)
Raccordement Ø	mm	45



Manche coudée

■ avec vanne d'air

N° de réf.	584031	CHF 19.10
Dimensions L	mm	320
Raccordement Ø	mm	45 35



Tube d'aspiration

■ Acier galvanisé

N° de réf.	584032	CHF 22.10
Dimensions L	mm	2 x 500
Raccordement Ø	mm	35



Suceur de sol

pour l'aspiration à eau et à sec

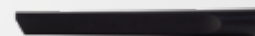
N° de réf.	584035	CHF 40.15
Dimensions L	mm	360
Raccordement Ø	mm	35



Brosse à épousseter

pour aspirer et brosser en même temps

N° de réf.	584008	CHF 10.05
Brosse Ø	mm	70
Raccordement Ø	mm	35



Suceur pour angles

pour une utilisation dans des endroits étroits

N° de réf.	584023	CHF 10.05
Dimensions L	mm	300
Raccordement Ø	mm	35



Adaptateur pour outils électriques

pour l'aspiration d'outils électriques

N° de réf.	584112	CHF 13.55
Dimensions L	mm	120
Raccordement Ø	mm	45 35

UTILISATION D'OUTILS ÉLECTRIQUES

L'adaptateur d'outil ou le tuyau d'aspiration d'outil disponibles en option sont compatibles avec presque toutes les marques courantes d'outils électriques. La poussière et les copeaux volants sont aspirés efficacement, ce qui garantit un travail confortable et sans poussière.

Raccord outil: Ø 25 mm





Suceur de sol

- en aluminium, léger et robuste
- avec brosse intégrée et bandes de caoutchouc

N° de réf.	584028	CHF 230.35
Dimensions L	mm 450	
Raccordement Ø	mm 35	



Brosse Turbo

- pour le nettoyage en profondeur des tapis
- avec rouleau-brosse entraîné

N° de réf.	584024	CHF 178.65
Dimensions L	mm 280	
Raccordement Ø	mm 35	



Suceur à tapis

- pour les tapis et les surfaces lisses
- Adaptable à la surface respective

N° de réf.	584018	CHF 62.75
Dimensions L	mm 295	
Raccordement Ø	mm 35	



Tuyau d'aspiration pour accessoires

pour l'aspiration d'outils électriques

N° de réf.	452828	CHF 87.35
Dimensions L	m 4 (DN32)	
Raccordement Ø	mm 45 35	



Suceur à tissus

pour le nettoyage des surfaces textiles convient

N° de réf.	584009	CHF 8.05
Dimensions L	mm 145	
Raccordement Ø	mm 35	



Buse large

pour une utilisation dans des endroits étroits

N° de réf.	584012	CHF 22.10
Dimensions L	mm 250	
Raccordement Ø	mm 35	



Brosse universelle

pour aspirer et brosser simultanément

N° de réf.	584017	CHF 23.55
Dimensions L	mm 230	
Raccordement Ø	mm 35	



Brosse d'aspiration

des soins doux pour les animaux sans les gêner

N° de réf.	584020	CHF 58.20
Dimensions L	mm 235	
Raccordement Ø	mm 35	



Etrille aspirante

enlève les salissures grossières des peaux d'animaux

N° de réf.	584019	CHF 58.20
Dimensions L	mm 240	
Raccordement Ø	mm 35	



NOUVEAU



Filtre plissé Wet + Dry

- pour Ventos PC

N° de réf.	457120	CHF 73.20
classe de poussière	M, L	
Dimensions L l	mm mm 240 140	

ACCESSOIRES POUR LES ANCIENS MODÈLES VENTOS



Sac à poussière

- pour Ventos 20 E/L

N° de réf.	454400	CHF 50.70
Quantité	5	
Volume de remplissage	Litres 20	



Sac à poussière

- pour Ventos 30 E/L

N° de réf.	454401	CHF 52.20
Quantité	5	
Volume de remplissage	Litres 30	



Filtre

- pour Ventos 20 E/L, Ventos 30 E/L

N° de réf.	454403	CHF 41.15
classe de poussière	L	
Ø	mm 280	



KRÄNZLE BALAYEUSES MANUELLES

À L'INTÉRIEUR ET À L'EXTÉRIEUR LE MEILLEUR RÉSULTAT

Les balayeuses manuelles de Kränzle assurent le nettoyage à l'intérieur et à l'extérieur sans effort pour la propreté - par exemple sur les chemins, les allées ou les terrasses - et donnent des sols propres. Elles sont adaptées pour des petites surfaces commerciales ou ateliers VL/VI.

INDEX

Colly 800	106-107
Kränzle 1+1	108-109

SECTEURS D'ACTIVITÉS PRINCIPAUX





POINTS FORTS TECHNIQUES



BALAYEUSE MECANIQUE

Notre balayeuse manuelle ramasse les mégots, les feuilles, graviers, sable et petites poussières. L'ensemble de ces déchets sont collectés dans un grand bac facile à vider et à nettoyer si besoin. Alliée de vos surfaces carrelées, brutes et béton lisse. idéale pour de petites surfaces. son faible encombrement vous laisse le choix de passer partout.



MANIABILITE A TOUTE EPREUVE

Dirigez facilement votre balayeuse, avancez et elle fait le travail. Ces machines sont à la portée de toutes et tous, simple d'emploi et d'entretien.



VIDANGE DU BAC A DECHETS

Une fois rempli videz le bac à déchets. Passez un coup de jet d'eau ou de nettoyeur Kranzle et rangez votre balayeuse debout. Peut encombrante dans cette configuration elle sait se faire discrète.

Colly 800



Colly 800 | 50079

ÉQUIPEMENT

- Système de roue-libre intégré
- Principe de la pelle-balayette
- Grand bac collecteur, contenance de 30 litres
- 2 brosses latérales réglables en hauteur en continu





MODÈLE	Colly 800
N° de réf.	50079
PDV incl. TVA	CHF 780.00

CARACTÉRISTIQUES TECHNIQUES

Entraînement		Manuel
Rendement surfacique à 2,5 km/h	m ² /h	2000
Volume du bac collecteur	Litres	30
Filtres anti-poussière	mm ²	2 x 6000
Dimensions en position verticale	mm	750 400
Largeur de balayage (avec 2 brosses latérales)	mm	800
Ø des roues d'entraînement	mm	300
Ø des rouleaux-brosses	mm	254
Encombrement L x l x H	mm	980 850 390
Poids	kg	19



Kränzle 1+1



ÉQUIPEMENT

- Système de roue-libre intégré
- Principe de la pelle-balayette
- Grand bac collecteur, contenance de 30 litres
- 1 brosse latérale réglable en hauteur en continu
- Rouleau de balayage principal réglable en hauteur





MODÈLE	Kränzle 1+1
N° de réf.	50077
PDV incl. TVA	CHF 1'190.00

CARACTÉRISTIQUES TECHNIQUES

Entraînement		Manuel
Rendement surfacique à 2,5 km/h	m ² /h	1675
Volume du bac collecteur	Litres	30
Dimensions en position verticale	mm	1300 800
Largeur de balayage (avec 1 brosse latérale)	mm	670
Ø des roues d'entraînement	mm	285
Ø des rouleaux-brosses	mm	250
Encombrement L x l x H	mm	1300 800 2060
Poids	kg	24



TABLEAU DE DÉBITS DES BUSES

Taille de la buse	∅	20 / 2	30 / 3	40 / 4	50 / 5	60 / 6	70 / 7	80 / 8	90 / 9	100 / 10	110 / 11	120 / 12	130 / 13	140 / 14	150 / 15
0002 1502 2502	0.91	2.0	2.5	2.8	3.2	3.5	3.7	4.0	4.2	4.5	4.7	4.9	5.1	5.3	5.5
15025 25025	0.98	2.5	3.1	3.6	4.0	4.4	4.8	5.1	5.4	5.7	6.0	6.2	6.5	6.7	7.0
0003 1503 2503 4003	1.09	3.1	3.7	4.3	4.8	5.3	5.7	6.1	6.3	6.8	7.1	7.4	7.7	8.0	8.3
15035 25035	1.15	3.6	4.4	5.0	5.6	6.2	6.7	7.1	7.6	8.0	8.4	8.7	9.1	9.4	9.8
0004 1504 2504 4004	1.19	4.2	5.2	5.9	6.6	7.3	7.8	8.4	8.9	9.4	9.8	10.3	10.7	11.0	11.5
00045 15045 25045 40045	1.27	4.5	5.5	6.4	7.1	7.8	8.4	9.0	9.6	10.2	10.6	11.0	11.4	11.8	12.2
0005 1505 2505 4005	1.35	5.0	6.2	7.1	8.0	8.7	9.4	10.0	10.7	11.3	11.9	12.4	12.9	13.4	13.9
00055 15055 25055 40055	1.4	5.6	6.8	7.8	8.7	9.6	10.3	11.1	11.8	12.4	13.0	13.6	14.2	14.8	15.3
0006 1506 2506 4006	1.47	6.0	7.4	8.6	9.6	10.4	11.3	12.1	12.8	13.6	14.2	14.8	15.4	16.0	16.6
00065 15065 25065 40065	1.52	6.6	8.0	9.3	10.4	11.3	12.3	13.2	14.0	14.7	15.4	16.1	16.8	17.4	18.0
0007 1507 2507 4007	1.6	7.1	8.6	10.0	11.2	12.2	13.2	14.1	15.0	15.3	16.6	17.3	18.0	18.7	19.4
00075 15075 25075 40075	1.65	7.6	9.3	10.7	12.0	13.1	14.2	15.2	16.1	16.9	17.8	18.6	19.3	20.1	20.8
0008 1508 2508 4008	1.7	8.0	9.8	11.3	12.7	14.0	15.1	16.1	17.1	18.0	18.8	19.6	20.4	21.2	22.0
00085 15085 25085 40085	1.75	8.5	10.4	12.1	13.5	14.8	16.0	17.1	18.1	19.1	20.0	20.9	21.8	22.6	23.4
0009 1509 2509 4009	1.8	9.1	11.1	12.8	14.3	15.7	17.0	18.0	19.2	20.2	21.2	22.1	23.0	23.9	24.7
0010 1510 2510 4010	1.9	10.0	12.3	14.2	16.0	17.4	18.9	20.1	21.4	22.5	23.6	24.6	25.6	26.6	27.6
2511	2.6	11.2	13.7	15.9	17.7	19.4	21.0	22.4	23.8	25.1	26.3	27.5	28.6	29.7	30.7
2512	2.16	12.2	15.0	17.3	19.3	21.2	22.9	24.5	25.9	27.4	28.7	30.0	31.2	32.4	33.5

160 / 16	170 / 17	180 / 18	190 / 19	200 / 20	210 / 21	220 / 22	230 / 23	240 / 24	250 / 25	260 / 26	270 / 27	280 / 28	290 / 29	300 / 30	bars / MPa
5.7	5.9	6.0	6.2	6.4	6.6	6.7	6.8	6.9	7.0	7.1	7.3	7.4	7.5	7.6	l/min
7.2	7.4	7.6	7.9	8.1	8.3	8.5	8.6	8.8	9.0	9.2	9.4	9.5	9.7	9.9	l/min
8.6	8.9	9.1	9.3	9.5	9.7	9.9	10.1	10.3	10.5	10.6	11.2	11.4	11.6	11.8	l/min
10.1	10.4	10.7	11.0	11.3	11.6	11.8	12.1	12.4	12.6	12.9	13.1	13.3	13.6	13.8	l/min
11.9	12.2	12.6	12.9	13.3	13.6	13.9	14.2	14.5	14.8	15.1	15.4	15.7	16.0	16.3	l/min
12.6	13.0	13.4	13.8	14.2	14.6	15.0	15.3	15.6	15.9	16.2	16.7	17.1	17.4	17.7	l/min
14.3	14.7	15.1	15.5	15.9	16.3	16.7	17.1	17.5	17.9	18.2	18.6	18.9	19.2	19.6	l/min
15.8	16.3	16.7	17.1	17.5	17.9	18.3	18.7	19.1	19.5	19.9	20.4	20.7	21.1	21.5	l/min
17.1	17.6	18.1	18.6	19.1	19.6	20.1	20.5	20.9	21.3	21.7	22.3	22.7	23.1	23.5	l/min
18.7	19.4	19.9	20.4	20.9	21.4	21.9	22.4	22.9	23.4	23.8	24.1	24.6	25.0	25.5	l/min
20.0	20.6	21.2	21.8	22.4	22.9	23.4	23.9	24.4	24.9	25.4	25.9	26.4	26.8	27.3	l/min
21.5	22.2	22.8	23.4	24.0	24.6	25.2	25.8	26.3	26.8	27.3	27.9	28.4	28.9	29.4	l/min
22.8	23.5	24.2	24.8	25.4	26.0	26.6	27.2	27.8	28.4	29.0	29.5	30.1	30.6	31.1	l/min
24.1	24.9	25.6	26.3	27.0	27.7	28.3	28.9	29.5	30.1	30.7	31.4	31.9	32.5	33.1	l/min
25.5	26.3	27.1	27.8	28.5	29.2	29.9	30.6	31.3	31.9	32.5	33.2	33.8	34.4	35.0	l/min
28.5	29.4	30.2	31.0	31.8	32.6	33.4	34.1	34.9	35.6	36.3	36.9	37.6	38.3	38.9	l/min
31.7	32.7	33.6	34.6	35.5	36.3	37.2	38.0	38.8	39.6	40.4	41.2	42.0	42.7	43.4	l/min
34.6	35.7	36.7	37.7	38.7	39.6	40.6	41.5	42.4	43.2	44.1	44.9	45.8	46.6	47.4	l/min

Kränzle AG

Oberebenstrasse 21
5620 Bremgarten

Téléphone: +41 (0) 56 201 44 88

info@kraenzle.ch

www.kraenzle.ch

 [youtube.com/kraenzleDE](https://www.youtube.com/kraenzleDE)

 [facebook.com/kraenzleCH](https://www.facebook.com/kraenzleCH)

 [instagram.com/kraenzleag](https://www.instagram.com/kraenzleag)



Remis par votre distributeur Kränzle agréé: